

# DREHTÜR: EINBAU- & BEDIENUNGSANLEITUNG

## SERIE 1200 MIT MAGNETDICHTUNG

Version 1.0 (2018-03-06 )

2.03.2.a



Technische Änderungen vorbehalten

**raumplus**

# INHALT UND WERKZEUG

## INHALT:

Werkzeug	Seite	02
Produktinformation	Seite	03
Bedienungsanleitung	Seite	04
Zubehör	Seite	05
Explosionszeichnung	Seite	06
Einbauanleitung	Seite	07
Abzugsmaße	Seite	14



Die in dieser Anleitung beschriebenen Arbeitsschritte beziehen sich ausschließlich auf die Drehtür »DIN links«. Für die Drehtür »DIN rechts« erfolgt der Einbau spiegelbildlich!

## MONTAGEWERKZEUG:

(ohne Anspruch auf Vollständigkeit)

- Eisensäge
- Bleistift
- Bohersatz Metall / Stein
- Bohrmaschine
- Cuttermesser / Seitenschneider
- Gummihammer
- Inbusschlüsselsatz
- Wasserwaage



## VERSION INFORMATION:

Version 1.0: Produkteinführung










# PRODUKTINFORMATION

## GRUNDSÄTZLICHES:

### Vorbereitung

- Lesen Sie die Anleitung vor der Montage sorgfältig und genau durch. Benutzen Sie das Produkt nur gemäß den Anweisungen.
- Die Montage darf nur durch qualifiziertes und geschultes Personal und unter strikter Beachtung der Vorgaben in diesem Dokument erfolgen!  
Eine nicht fachgerechte, abweichend von den Herstellervorgaben ausgeführte Montage kann zu Mängeln und Schäden am Produkt führen und seine dauerhaft sichere Befestigung und damit auch die Sicherheit der Benutzer gefährden. Die Haftung des Herstellers ist, in Fällen fehlerhafter Montage für ggf. daraus resultierender Mängel und Folgeschäden, ausgeschlossen.
- Überprüfen Sie anhand des Lieferscheins die Vollständigkeit der gelieferten Teile.
- Überprüfen Sie die gelieferten Teile auf eventuelle Transportschäden.
- Bei Beschädigung oder Verlust einzelner Teile, wenden Sie sich an den zuständigen Händler.
- Es wird davon ausgegangen, dass Sie zuvor mittels der Aufmaßeanleitung für **raumplus**-Produkte alle notwendigen Maße exakt ermittelt haben.

## SYMBOLE:

Symbol	Bedeutung	Symbol	Bedeutung
	Gefährdung oder Gefahr!		Bei der Montage kein Schlagwerkzeug benutzen!
	Hinweis und Informationen		Kein Werkzeug zum Raushebeln der Beschläge benutzen.
	Weiterführende Informationen / Andere Dokumente		
	Richtungsangaben / Bewegungsrichtung		
	„ja“ und „richtig“		
	„nein“ und „falsch“		
	Reihenfolge beachten		

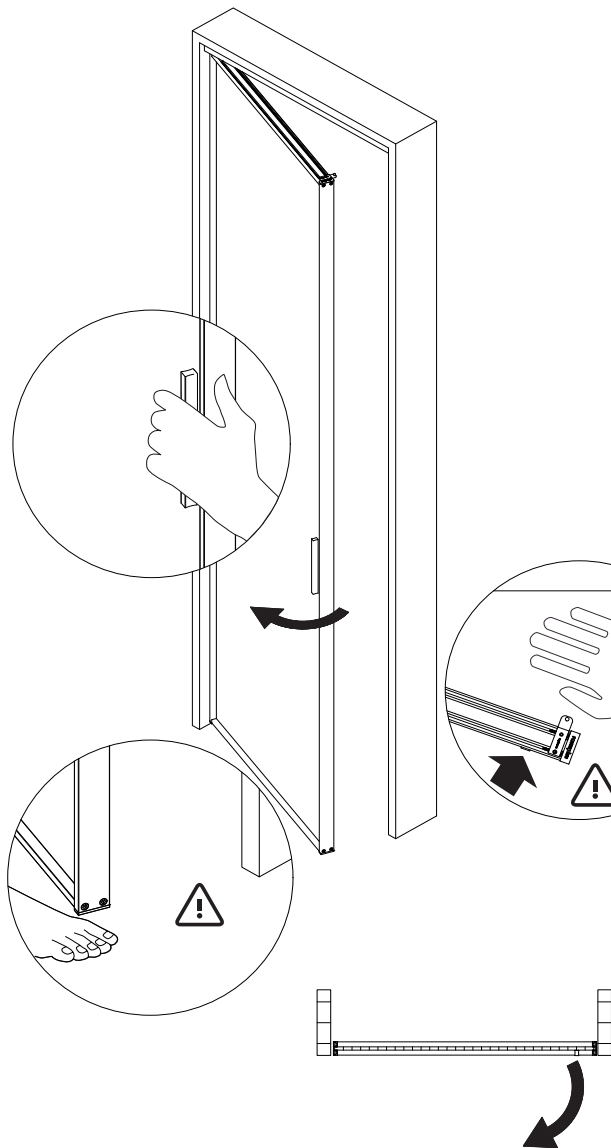
## SYSTEM:

### System Information: S1200

- max. Elementgewicht = **30 kg**
- min./max. Elementhöhe = **700 mm / 2600 mm**
- min./max. Elementbreite = **500 mm / 600 mm**

# BEDIENUNGSANLEITUNG

Diese Anleitung ist Teil des gelieferten Produkts und beschreibt den sicheren und sachgemäßen Einsatz.



## Bestimmungsgemäße Verwendung:

Das Produkt ist für Innenräume entwickelt und gefertigt.

Das Produkt wurde konstruiert als handgeführte Drehtür, die üblicherweise langsam von Hand bewegt wird und beim Erreichen der Endpositionen von Hand gebremst wird. Die Türen sind oben und unten geführt.

Eine andere oder darüber hinausgehende Verwendung gilt als nicht bestimmungsgemäß.

## Bedienungsanleitung:

Öffnen Sie die Tür am Griffprofil oder am Griff (optional). Ausnahme, Push to open.

Führen Sie die Tür langsam bis zum Öffnungs- / Schließpunkt.

## Achtung:

Während der Bewegung der Tür besteht Klemmgefahr. Beim Schließen oder Öffnen der Tür niemals das Profil umgreifen, nutzen Sie ausschließlich den Griff.

Benutzen Sie die Tür gemäß den Anweisungen.

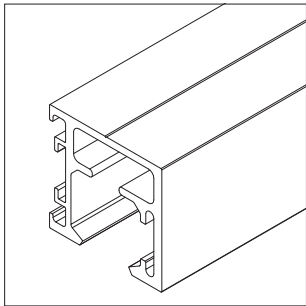
## Sicherheitshinweise:

Das Produkt entspricht dem Stand der Technik und den anerkannten sicherheitstechnischen Regeln zum Zeitpunkt der Auslieferung.

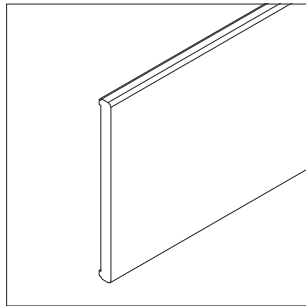
- Achten Sie auf Kindersicherheit.
- Keine Zusatzbelastung der Türen.
- Bauliche Veränderungen, An- oder Umbauten nur vom Händler durchführen lassen
- Bei Fehlfunktionen oder Auffälligkeiten: Anlage stilllegen und Händler informieren.
- Nicht in die Schließkanten fassen, Klemmgefahr.
- Keine Gegenstände in die Schließkanten legen.
- Veränderungen in den Fugen können zum Herauskippen der Tür führen.
- Geöffnete Türen nicht dem Wind aussetzen.
- Überdrehen Sie die Tür nicht.
- Vorsicht bei Glasbruch

Gemäß der im „Produkthaftungsgesetz“ definierten Haftung des Herstellers (§4 ProdHG) für seine Produkte sind die oben angeführten Informationen zu beachten. Die Nichtbeachtung entbindet den Hersteller von seiner Haftungspflicht.

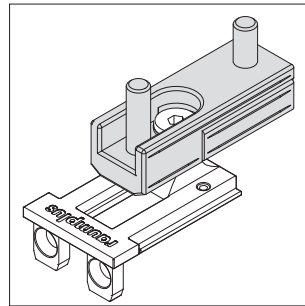
# ZUBEHÖR



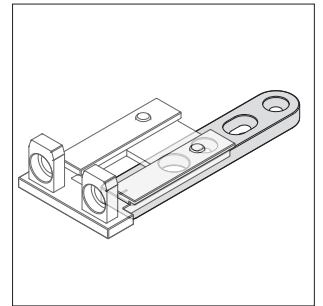
1\_



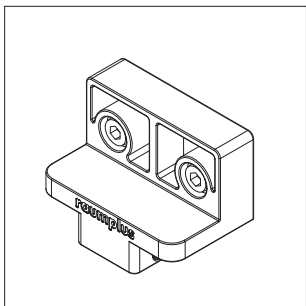
2\_



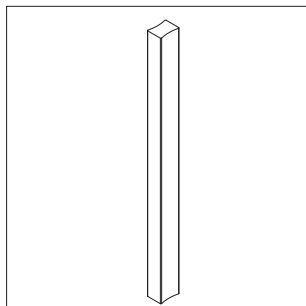
3\_



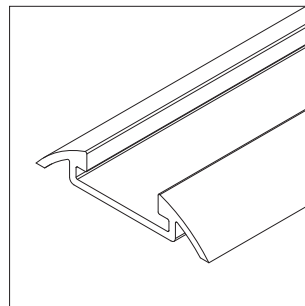
4\_



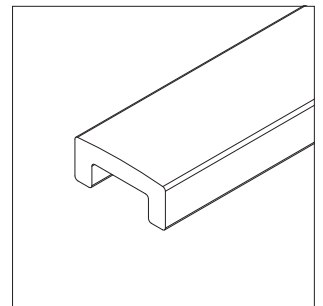
5\_



6\_



7\_



8\_

1\_ Falt-/Drehtürschiene S 42

2\_ Sprosse aufgesetzt 28 mm

3\_ Obere Aufnahme kpl. Falt- / Drehtür S 1200

4\_ Untere Montageplatte kpl. Falt- / Drehtür S 1200

5\_ Positionshalter oben Falt- / Drehtür S 1200

6\_ Griff Quader Hohlkehle beidseitig

7\_ Bodenschiene für Magnetband

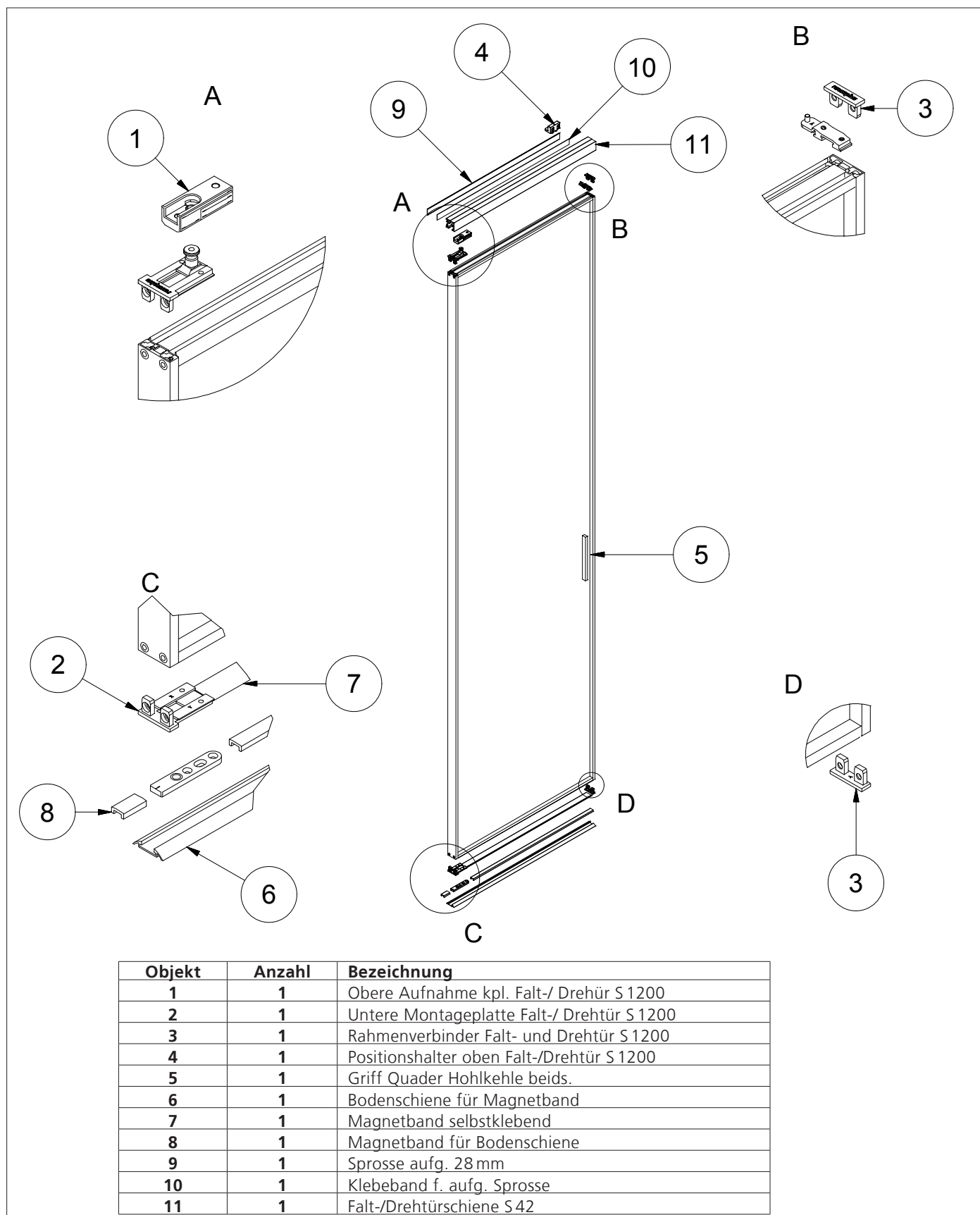
8\_ Magnetband für Bodenschiene

**o. Abb.:**

9\_ Klebeband für Sprosse 28 mm

# EXPLOSIONSZEICHNUNG

DIN LINKS

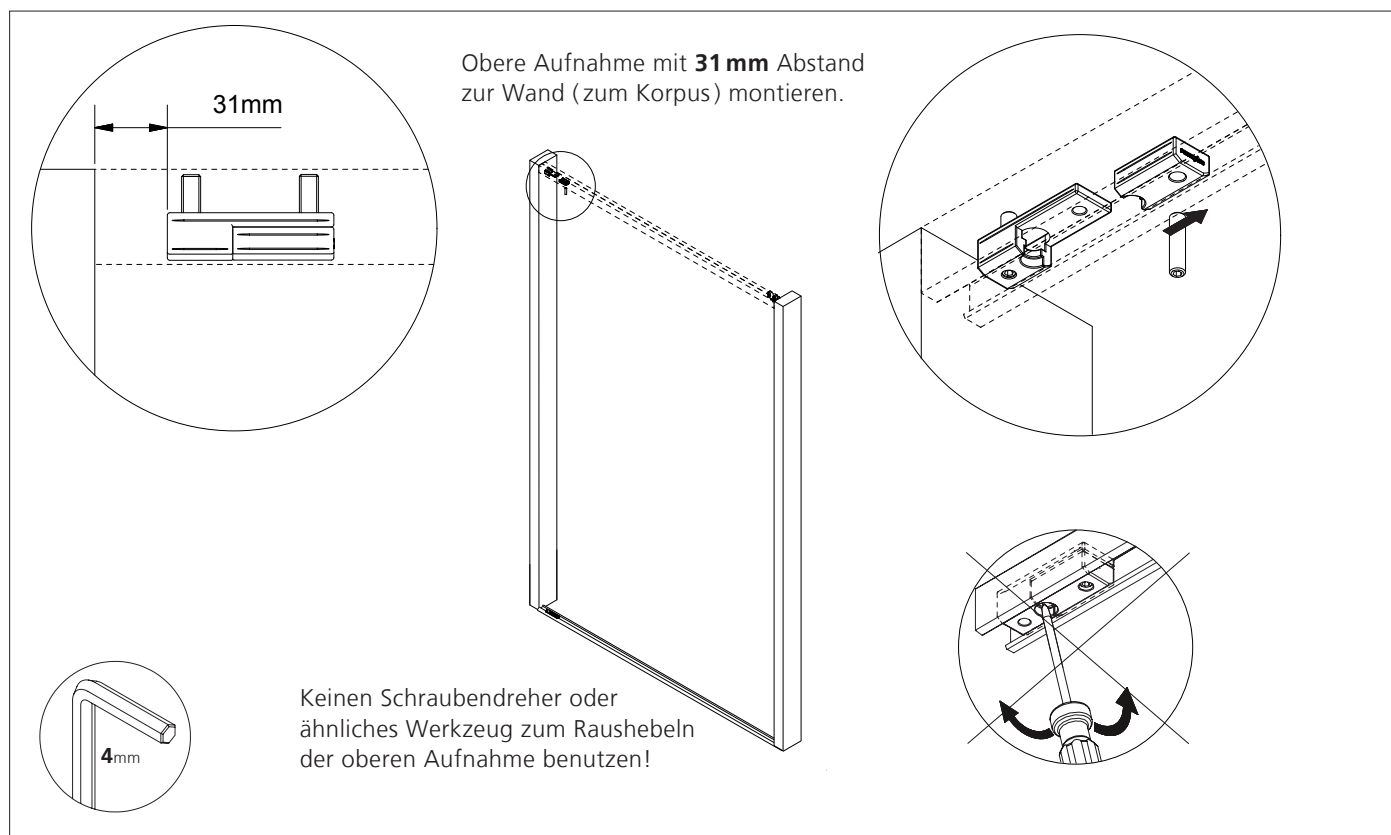


## DIN LINKS VORBEREITUNG

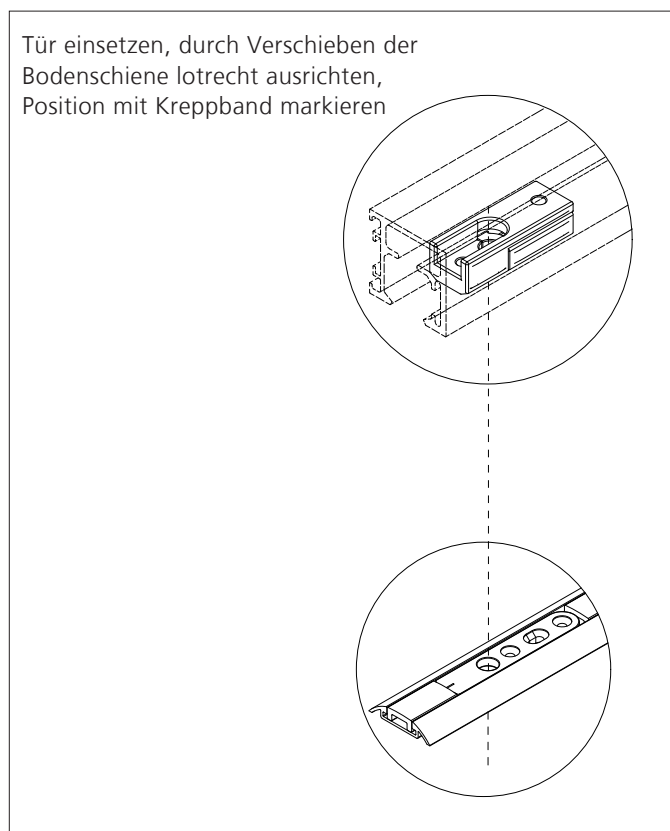


# EINBAUANLEITUNG

## DIN LINKS / AUFNAHMEN AUSRICHTEN

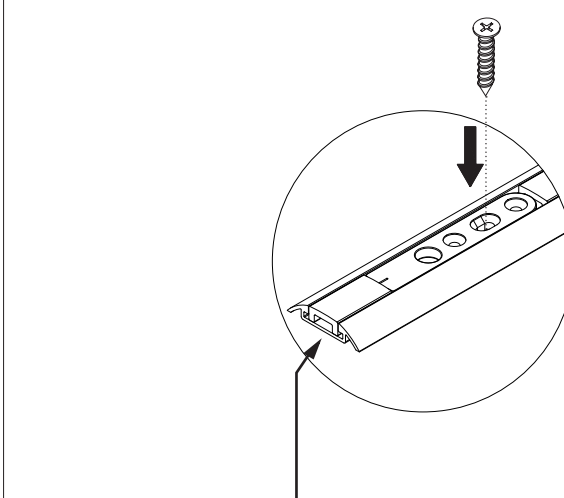


### 1\_ Aufnahme montieren



### 2\_ Bodenschiene ausrichten

Die Bodenschiene mit **einer** Schraube im Langloch fixieren. Um die Beweglichkeit der Bodenschiene weiterhin gewährleisten zu können.



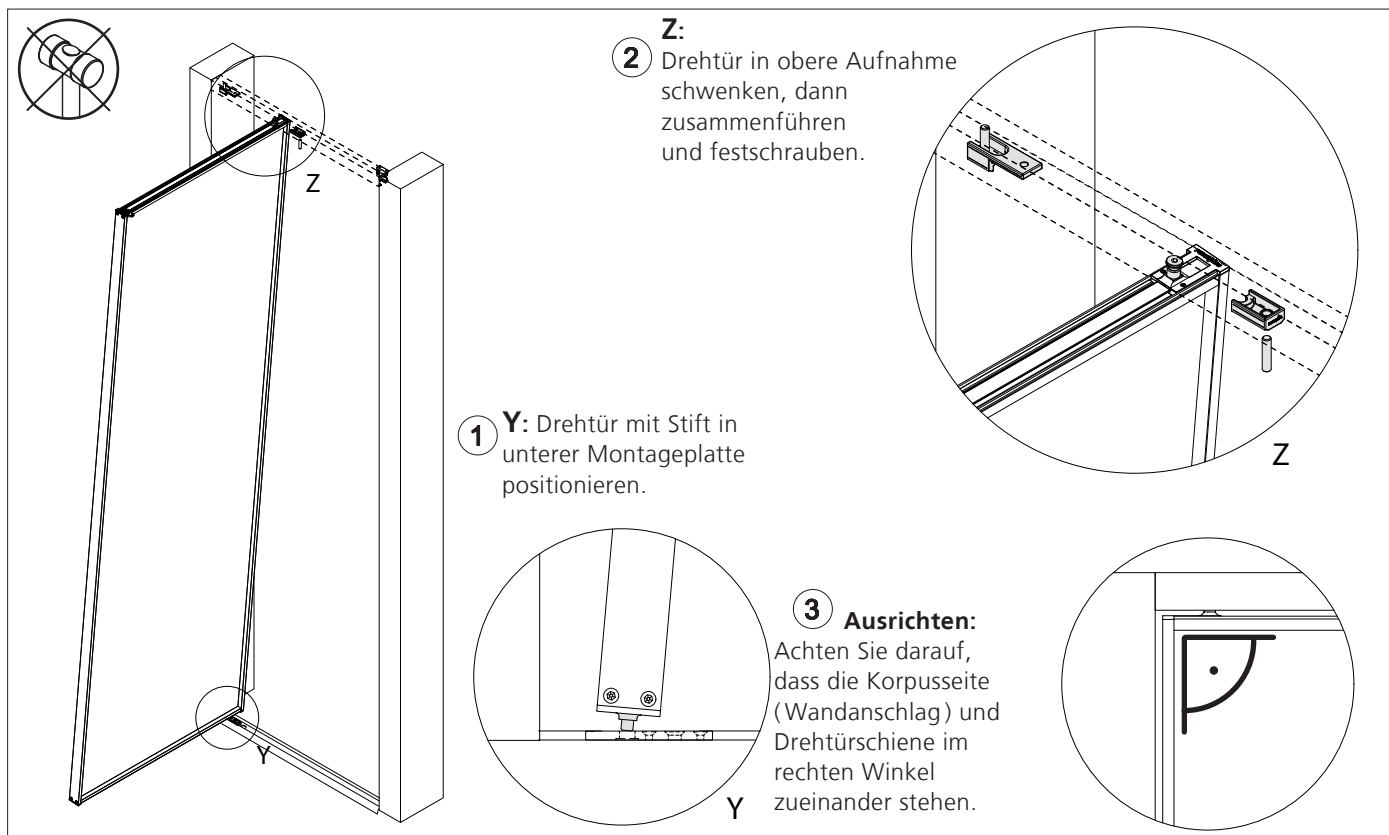
**i** Die Schutzfolie der Bodenschiene zu diesem Zeitpunkt noch nicht abziehen! Da die Bodenschiene in einem späteren Schritt noch richtig positioniert werden muss.

### 3\_

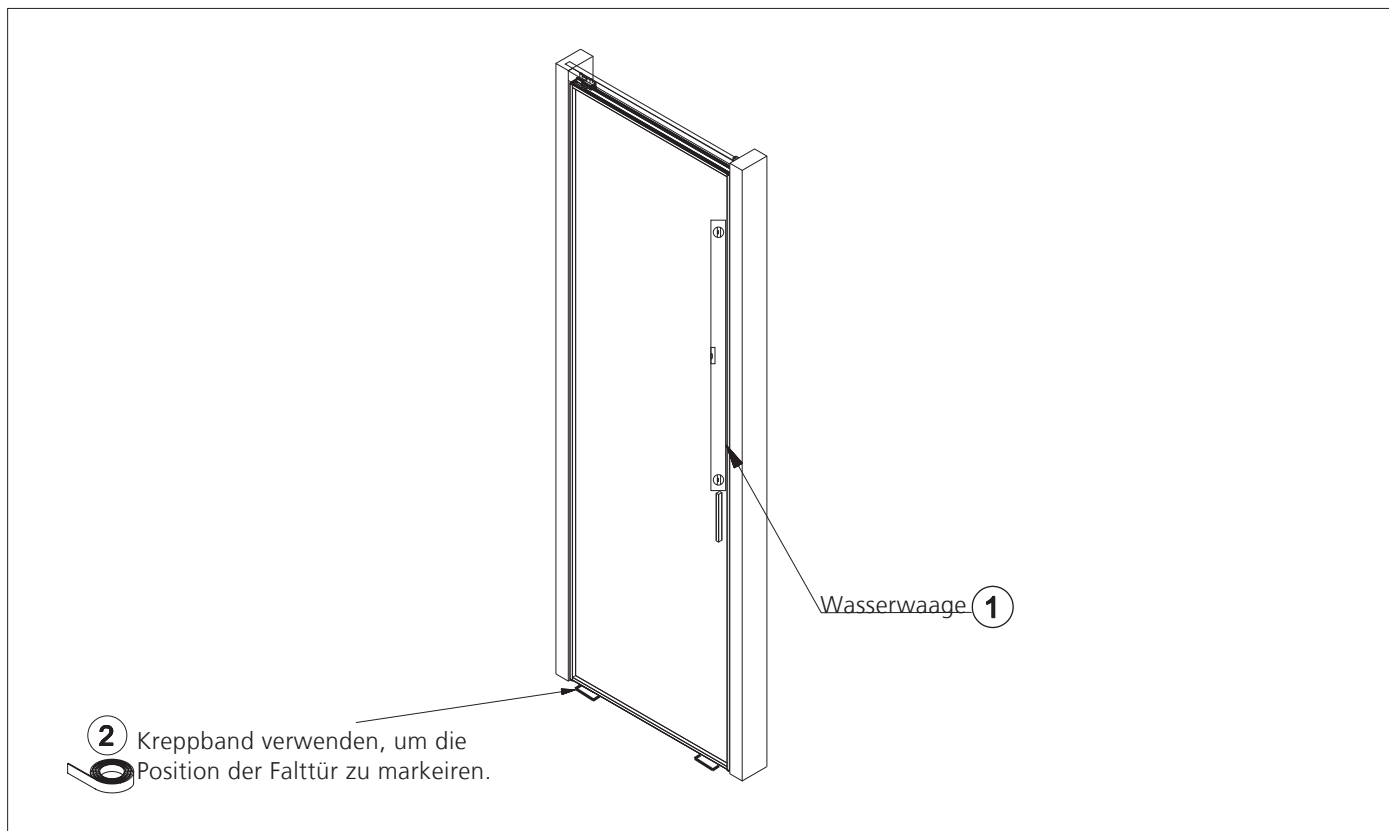


# EINBAUANLEITUNG

## DIN LINKS / FLÜGEL EINHÄNGEN



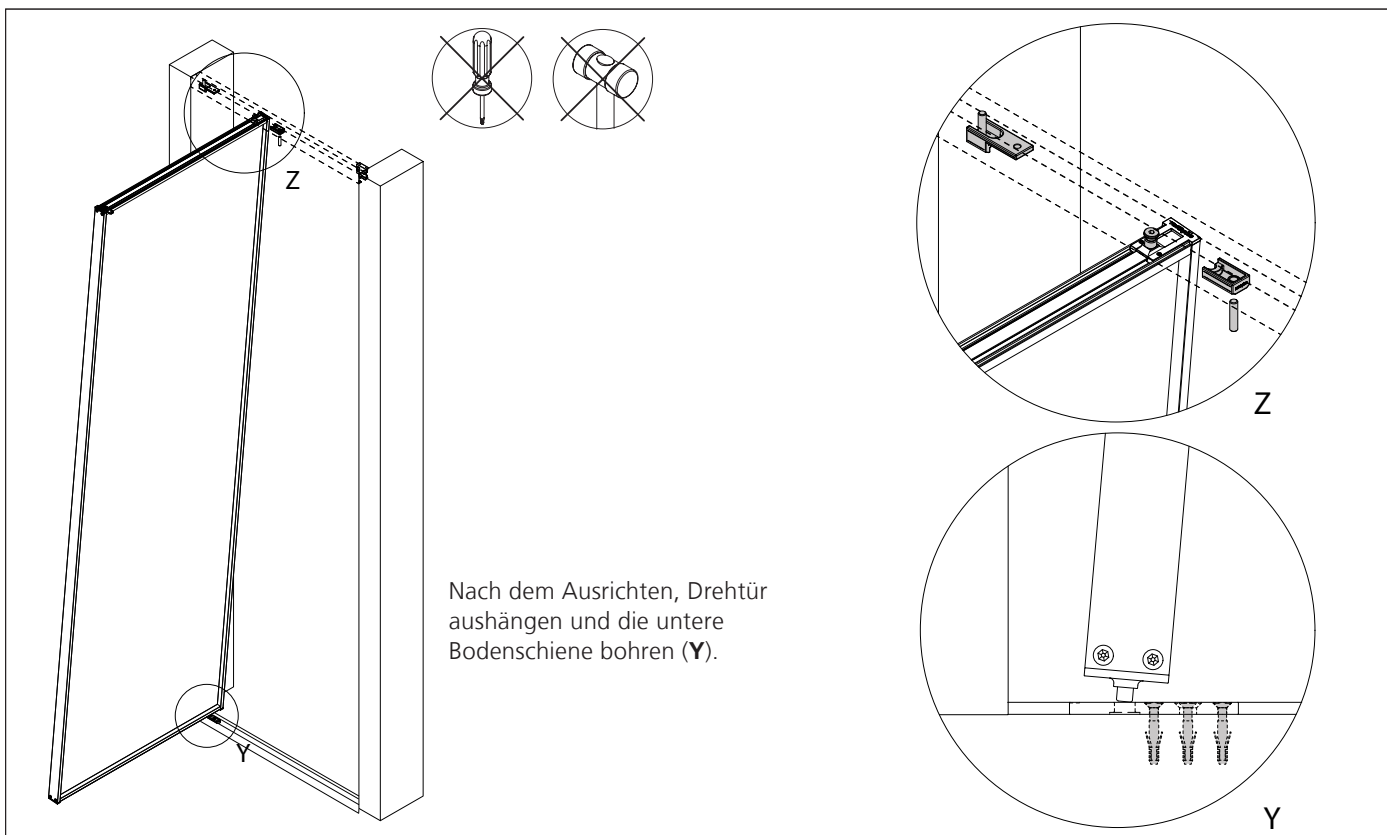
1\_ Drehtür einsetzen, bei der Montage darf **kein Hammer** benutzt werden



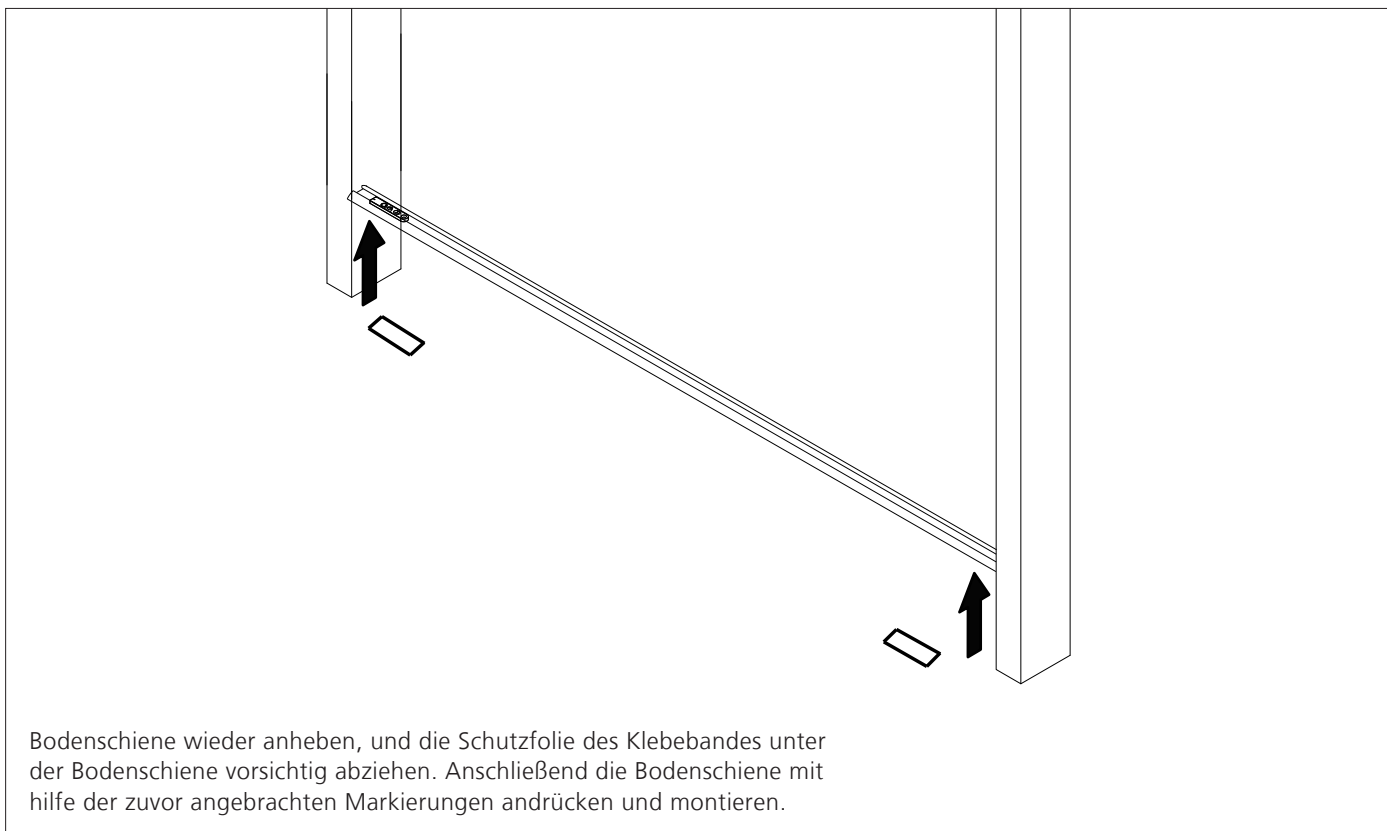
2\_ Drehtür schließen, ausrichten und markieren.

# EINBAUANLEITUNG

## DIN LINKS



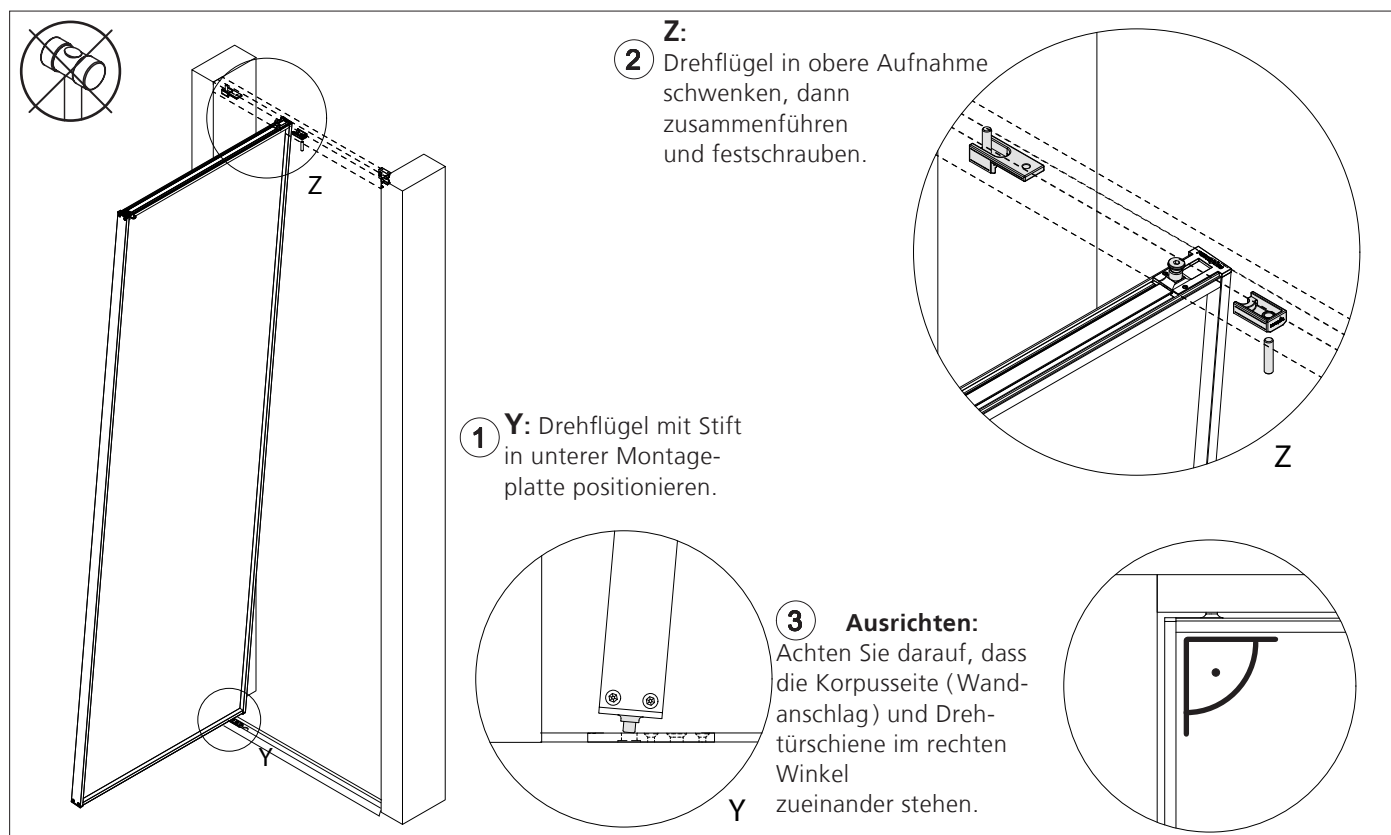
### 1\_ Drehtür aushängen und Bodenschiene bohren



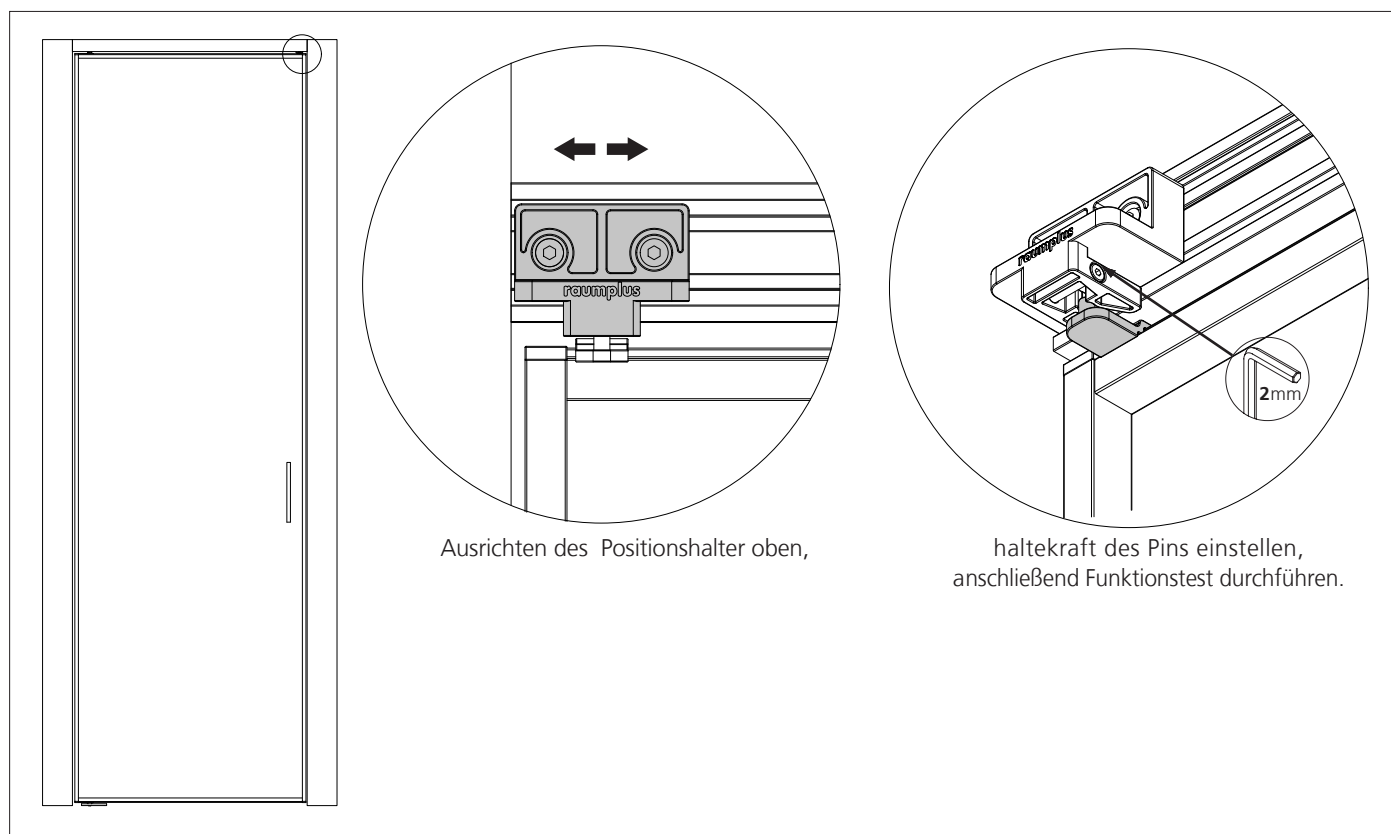
### 2\_ Bodenschiene montieren

# EINBAUANLEITUNG

## DIN LINKS



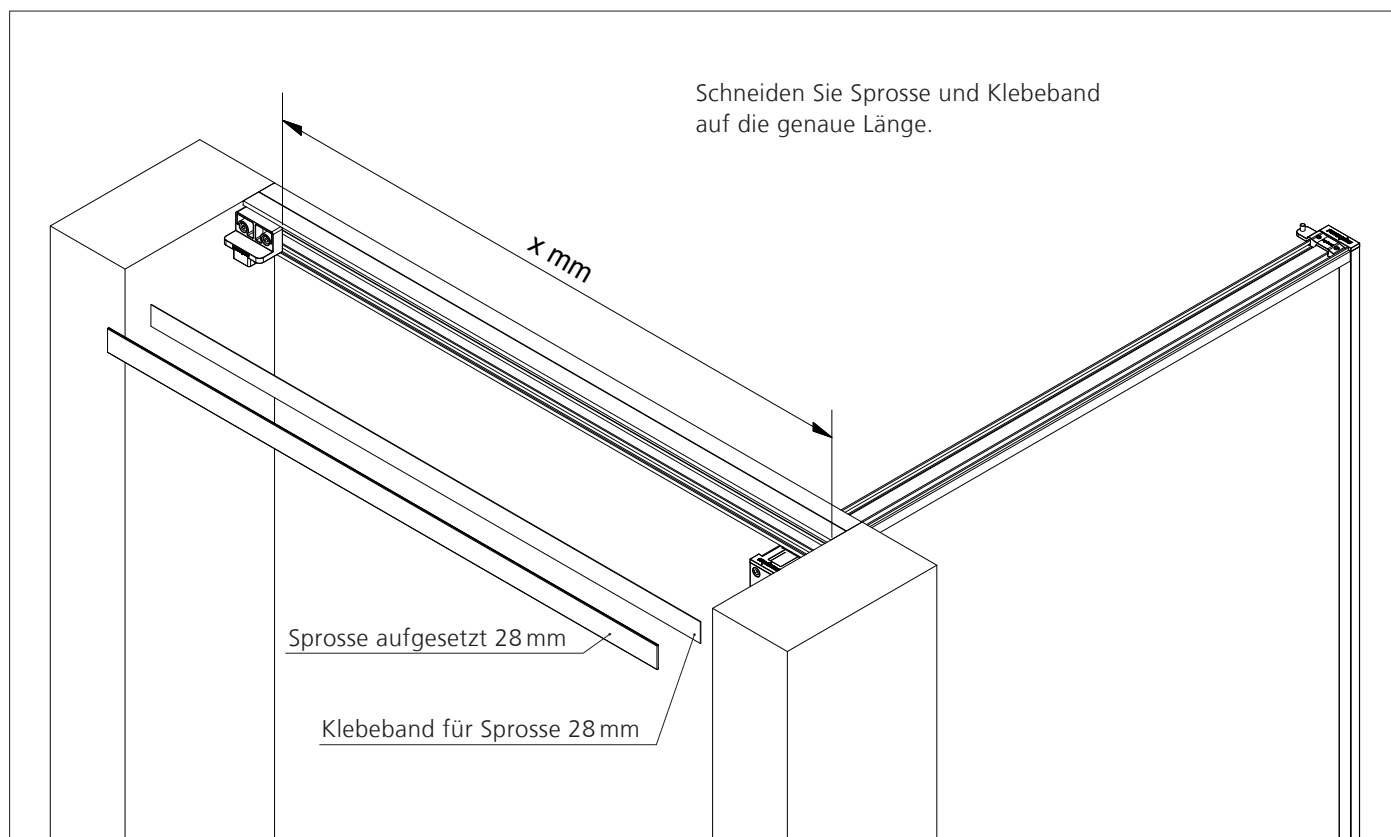
1\_ Drehtür wieder einbauen.



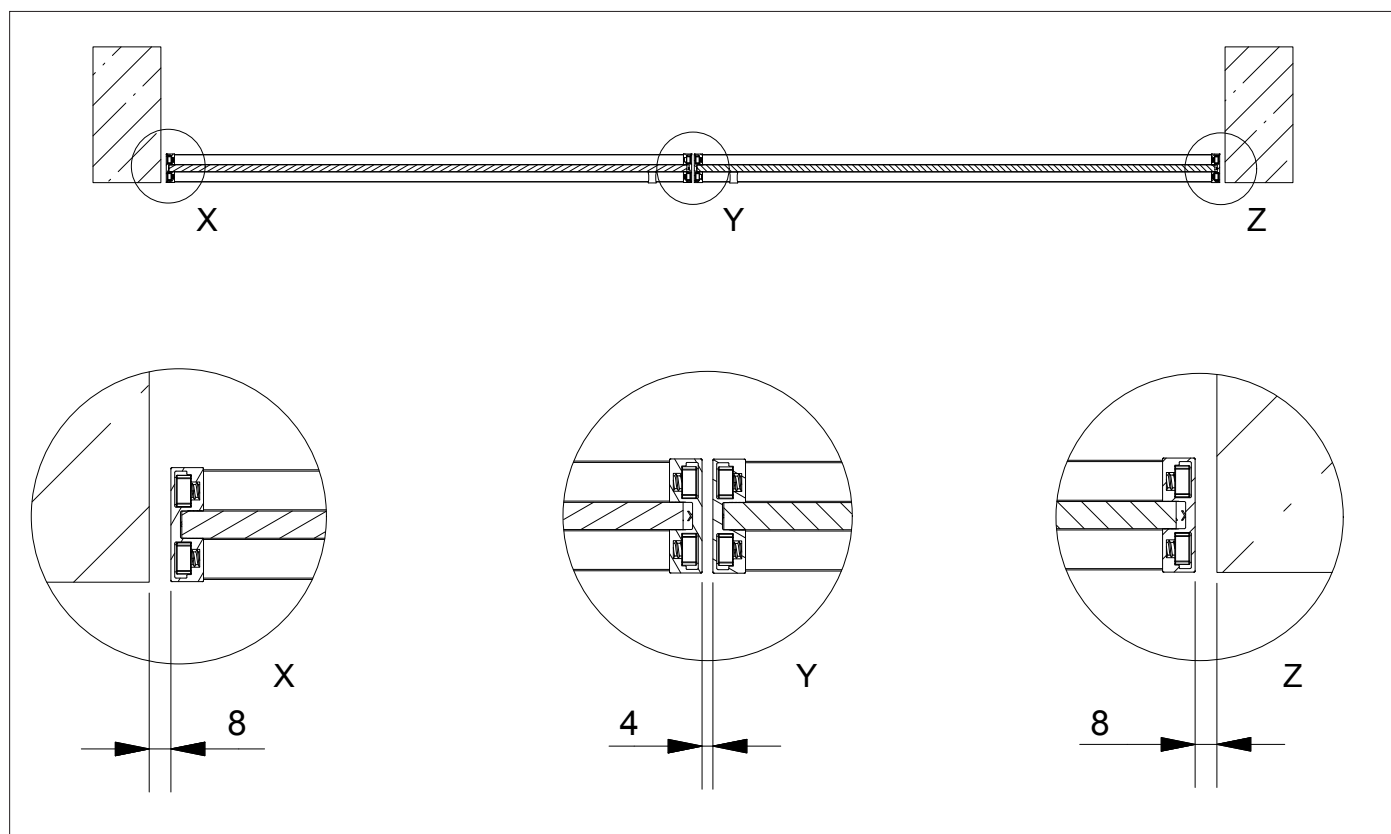
2\_ Einstellen des Positionshalters oben

# EINBAUANLEITUNG

DIN LINKS / ZWEIFLÜGELIG



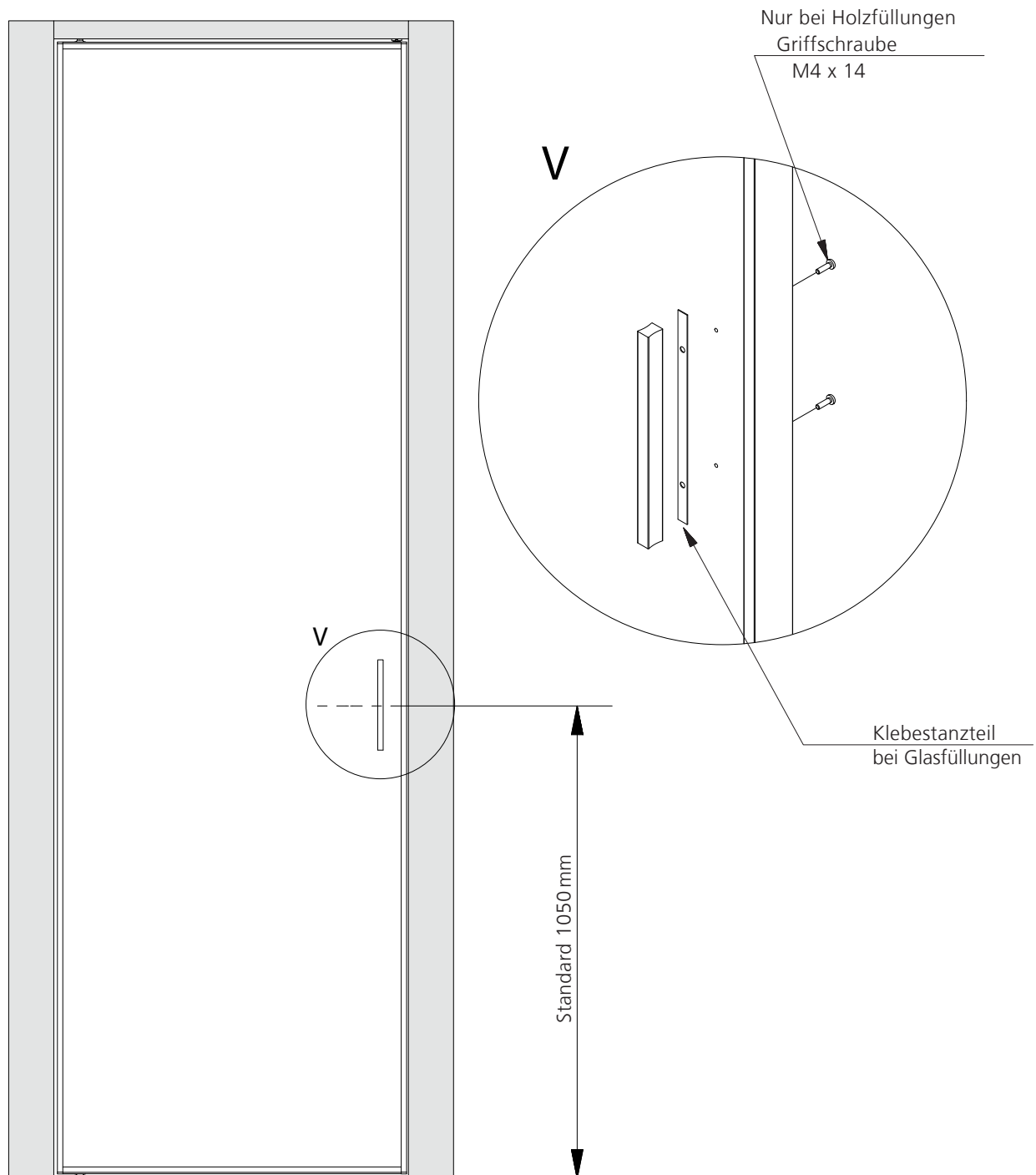
1\_



2\_ Spaltmaße zweiflügelige Drehtür

# EINBAUANLEITUNG

## GRIFF



# ABZUGSMAßE

