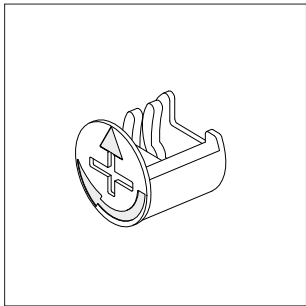


INNENSYSTEM: EINBAUANLEITUNG

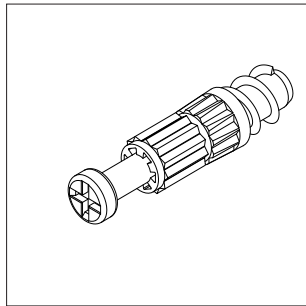
LEGNO ZERLEGBARER KORPUS

MIT KLASPE, SCHUBKASTEN UND RPS TÜR



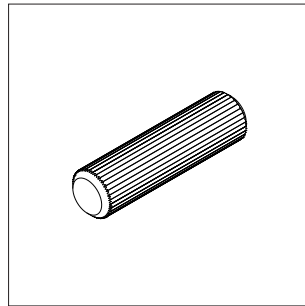
1_

1_ Rastex 15 ohne Abdeckrand für 22 mm Böden



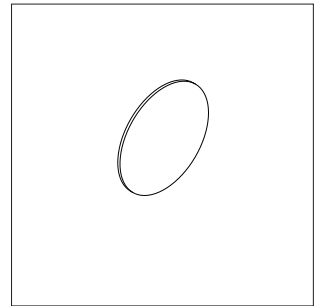
2_

2_ Twister Einschraubdübel DU 319 für Rastex 15



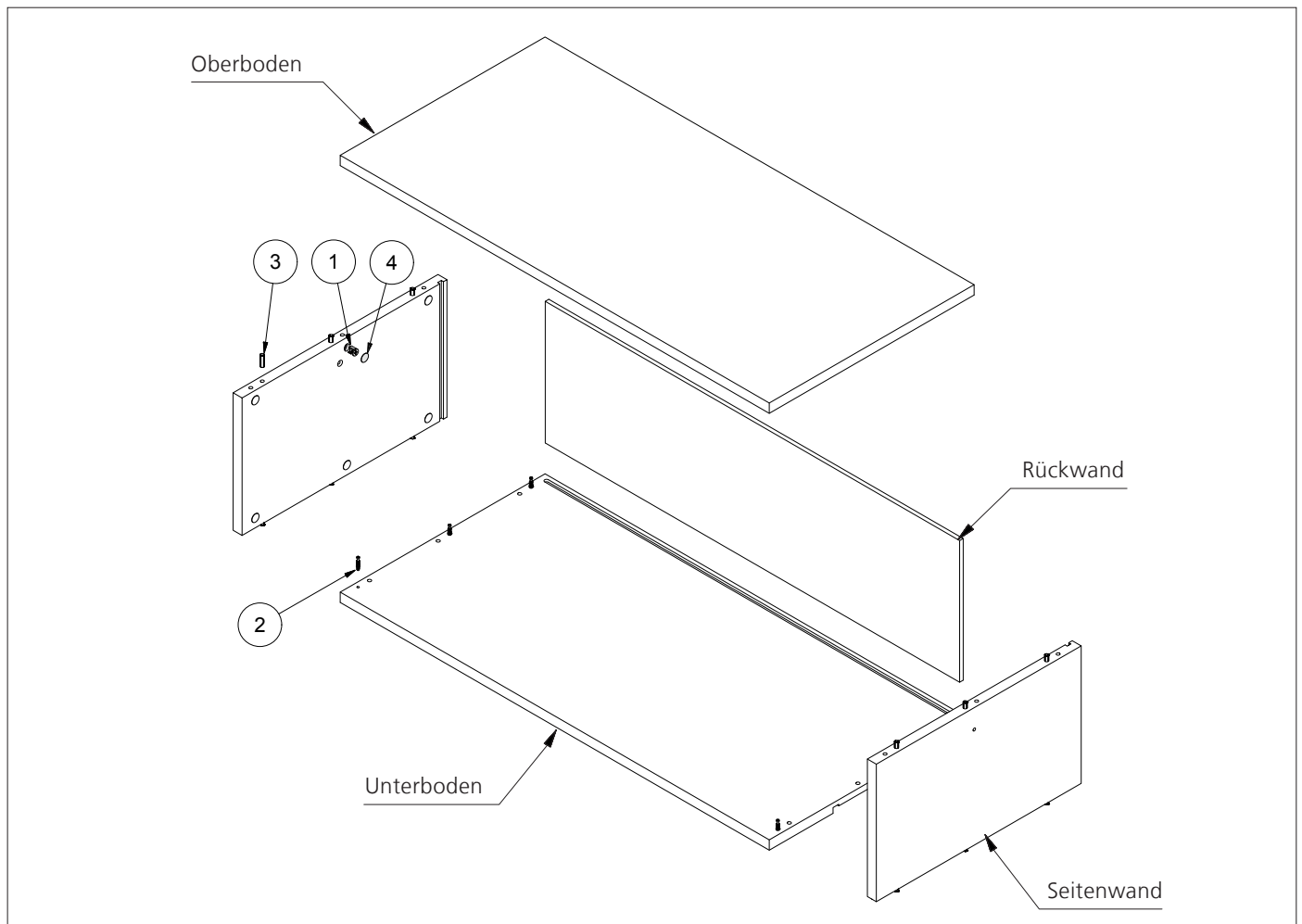
3_

3_ Holz Dübel 8x30



4_

4_ Bohrloch Abdeckung D=20 mm



Für mehr Information siehe -> 5.11.2.a_Innensystem Uno Planung, Bau und Einbau



VERSION INFORMATION:

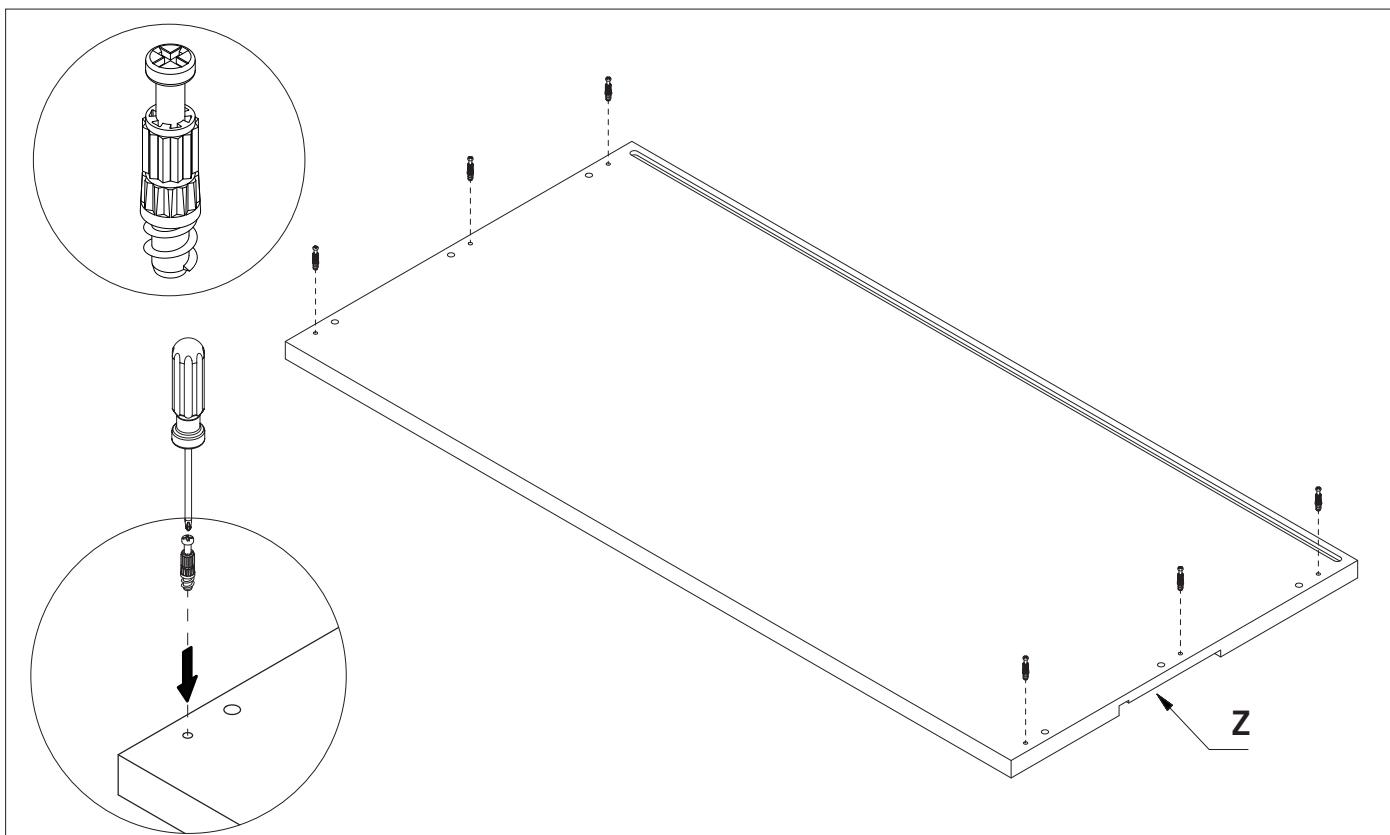
Version 1.0: Produktstart

Version 2.0: Auszüge ausgetauscht

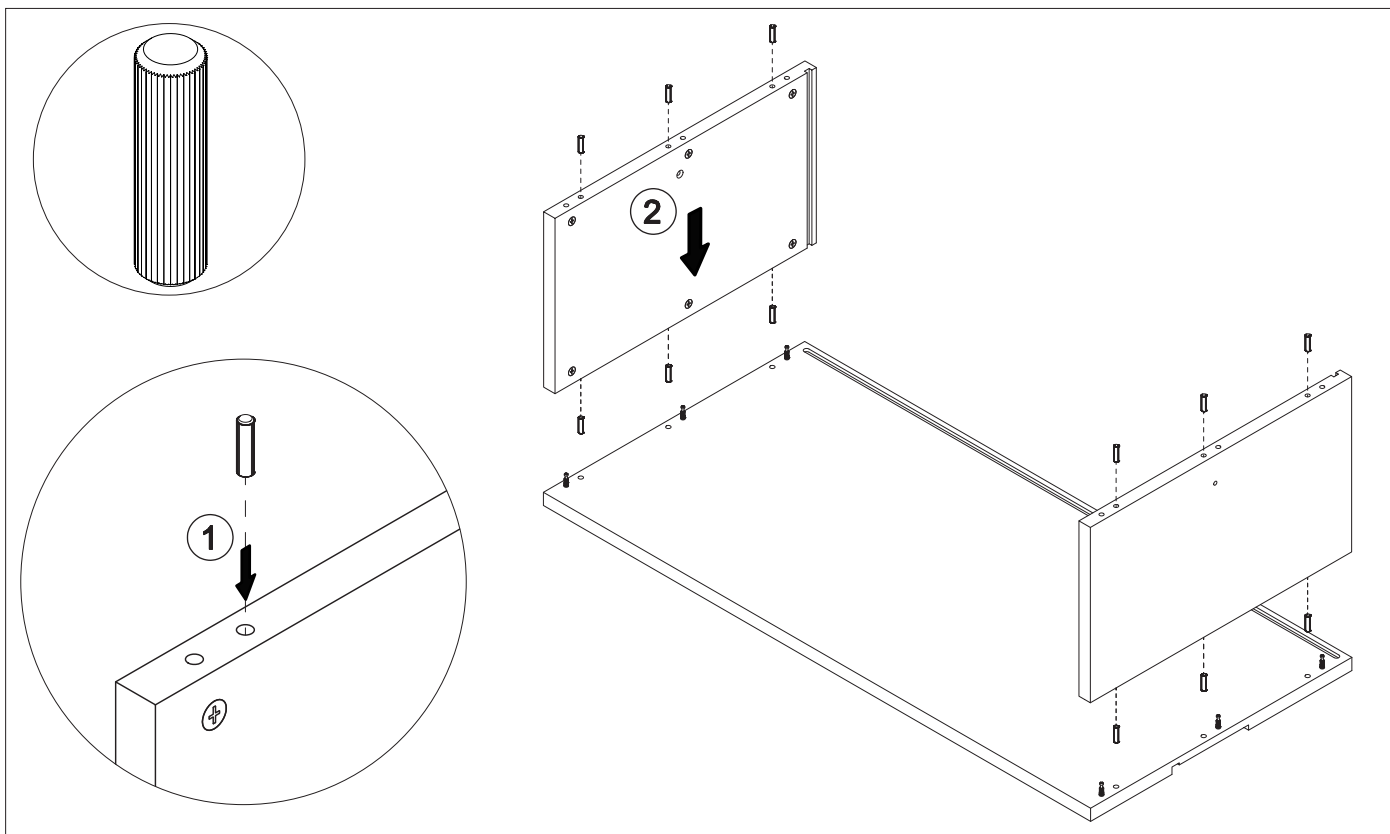
raumplus[®]

KORPUSMONTAGE

BAUTEILE VORBEREITEN



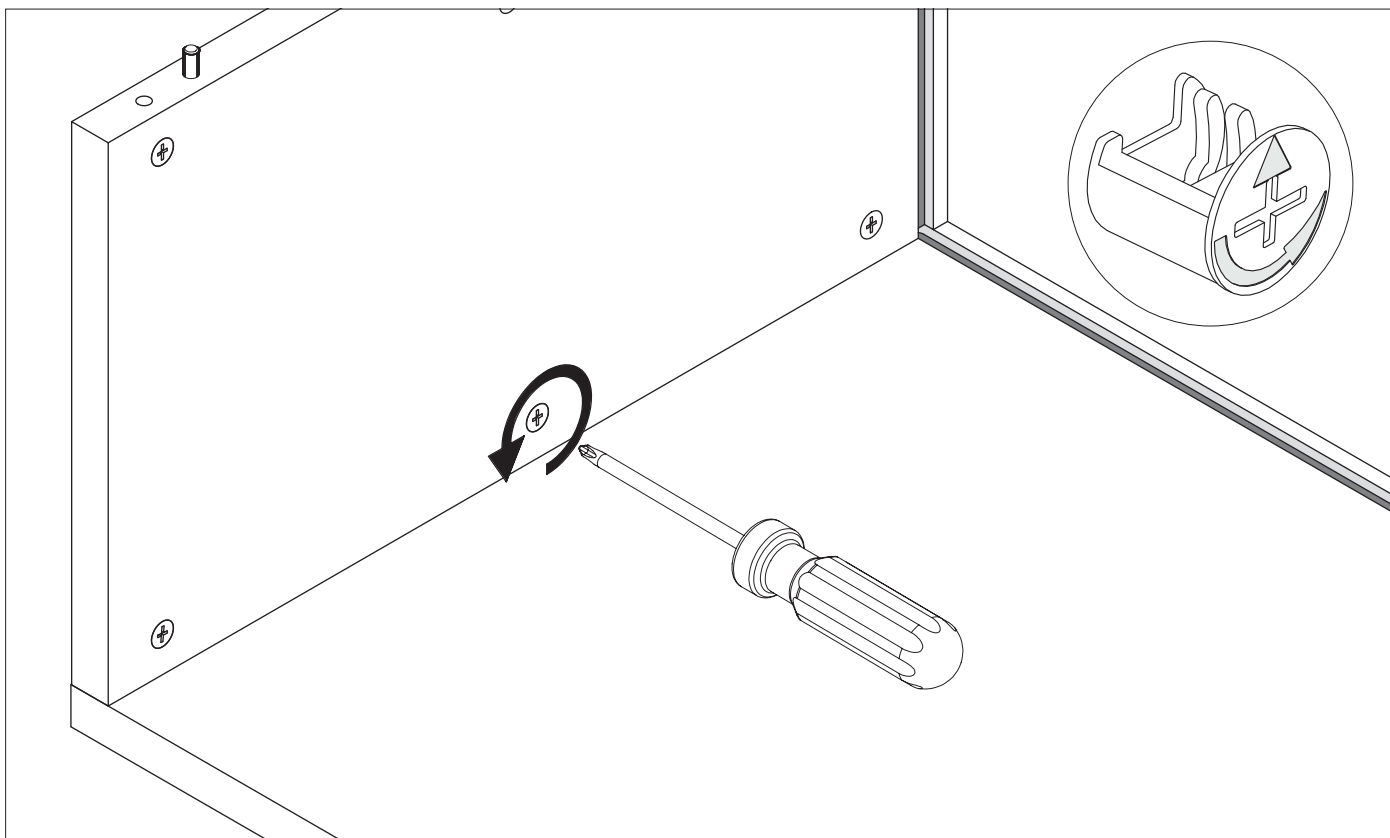
1_ Twister Einschraubdübel in den Unter- und Oberboden einsetzen. (Ausfräsung **Z**: Optional für Kabelführung)



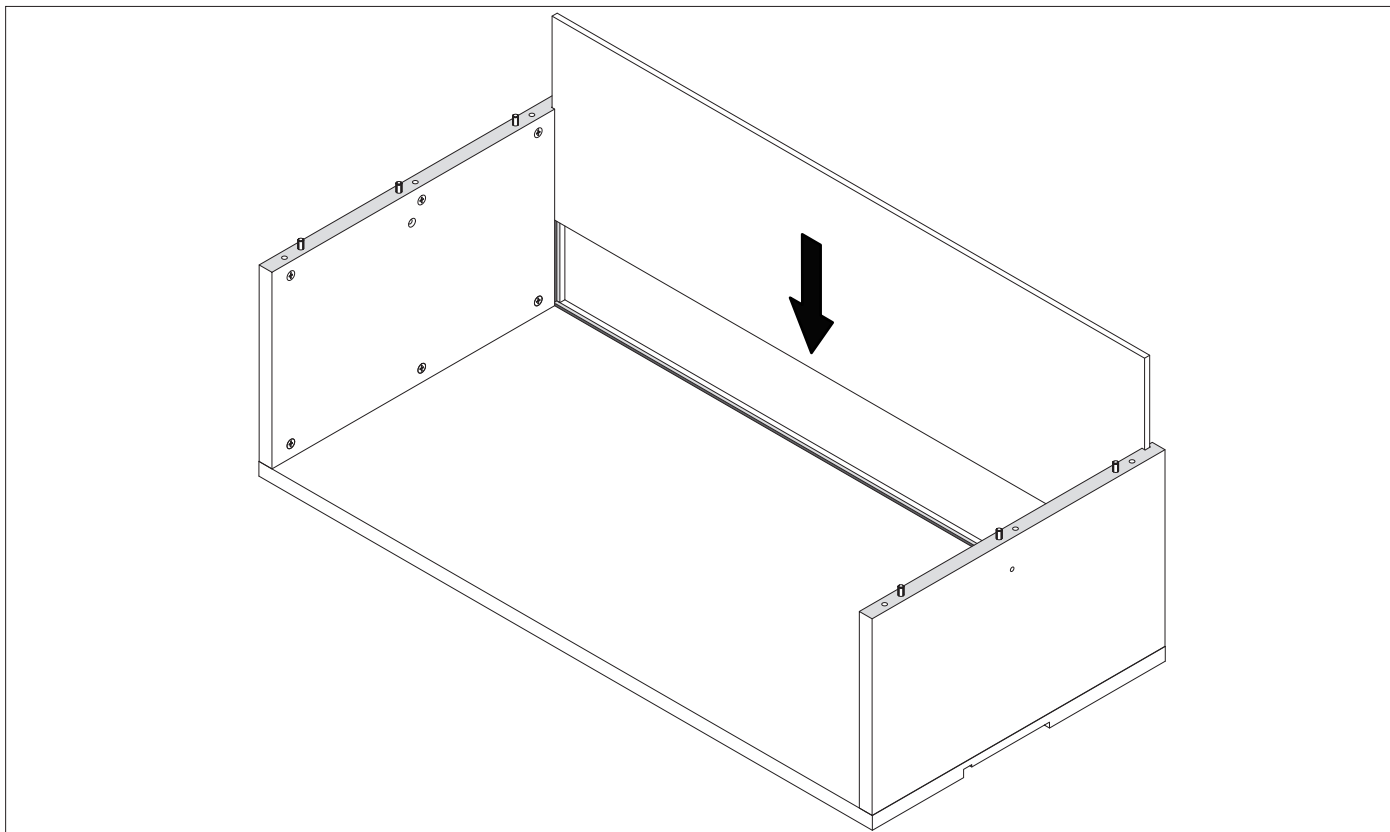
2_ Holzdübel in die Bohrungen der Korpuswände einsetzen und die Seitenwände auf den Einschraubdübeln platzieren.

KORPUSMONTAGE

BAUTEILE ZUSAMMENFÜGEN



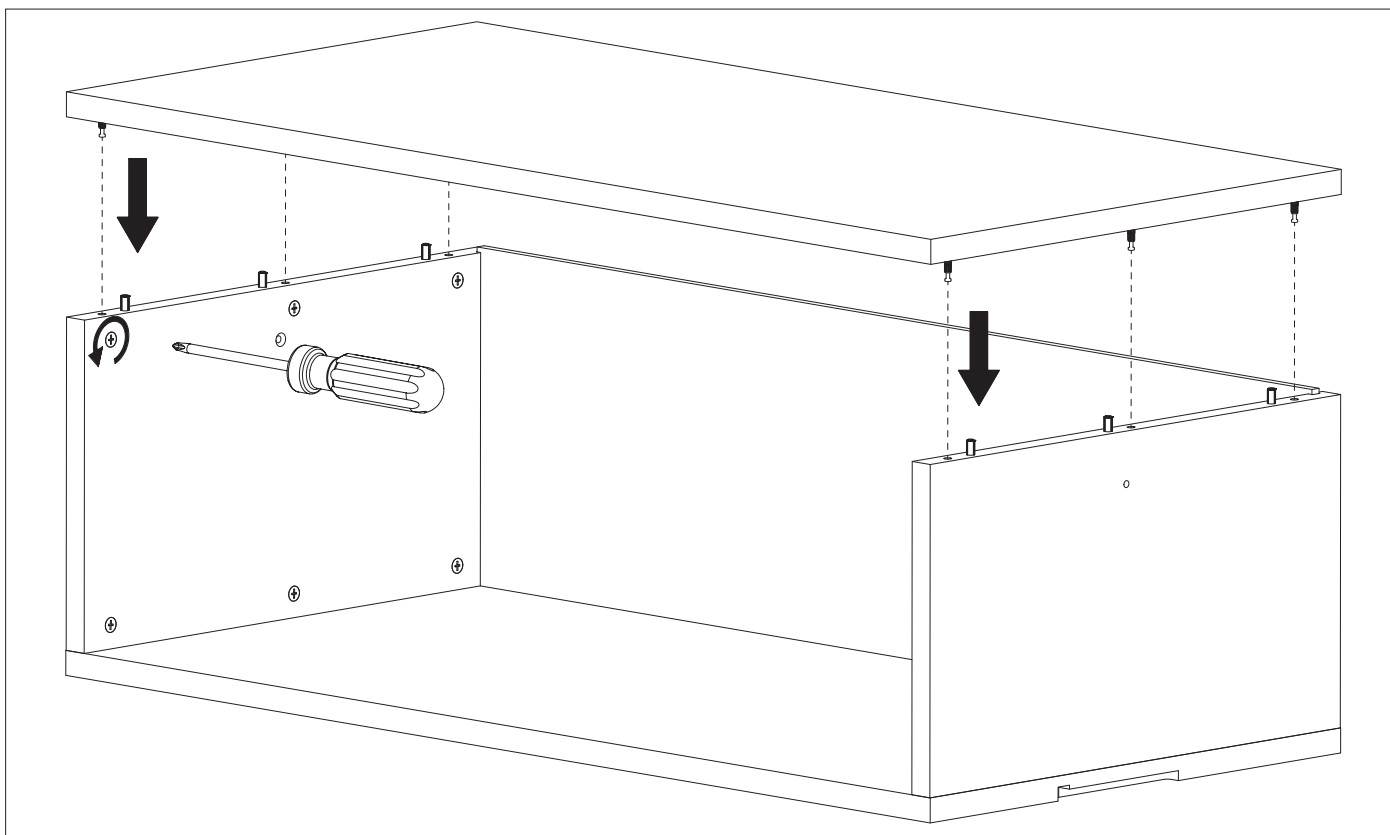
3_ Rastex festziehen. (Drehrichtung beachten)



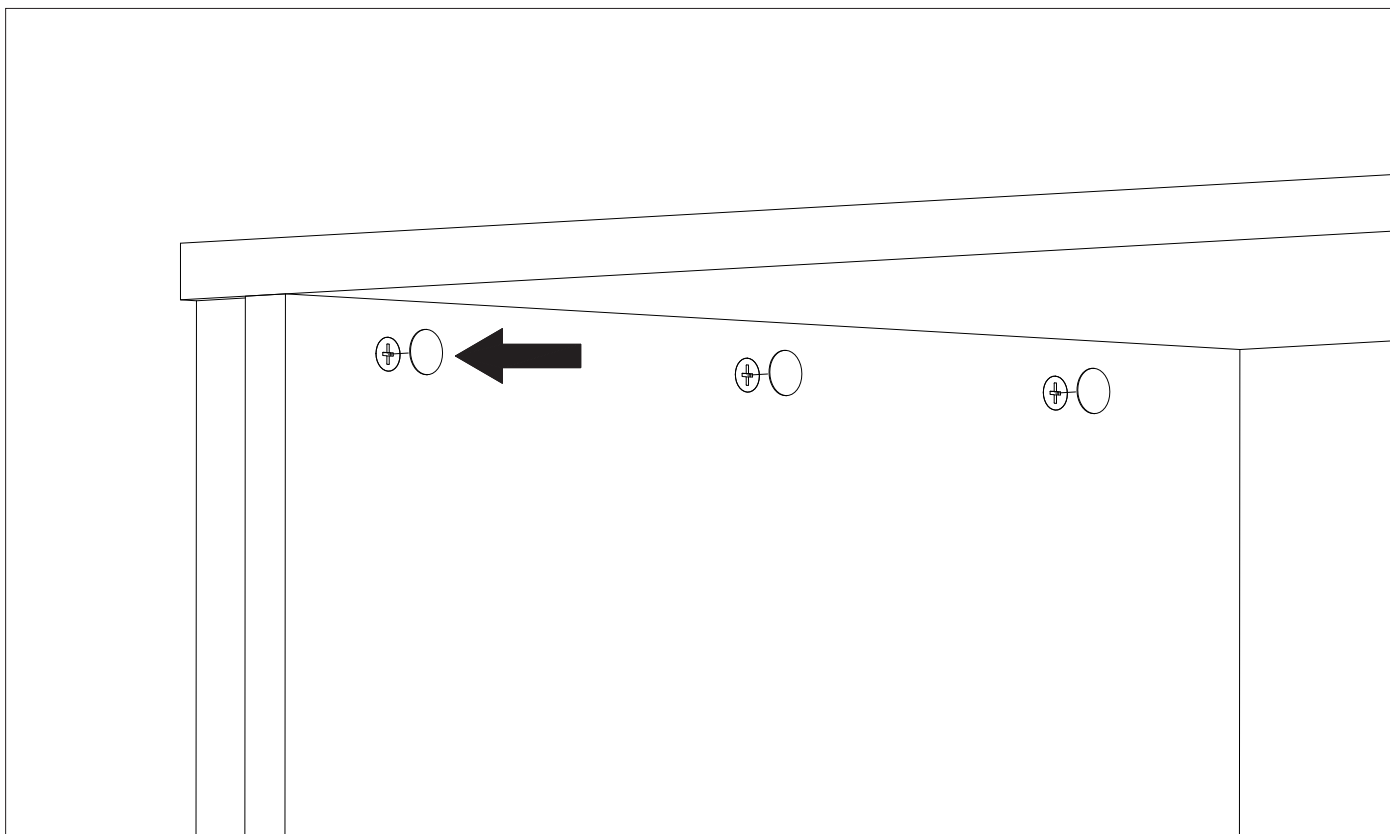
4_ Rückwand in die Nuten der Seitenwände und Unterboden einschieben.

KORPUSMONTAGE

BAUTEILE ZUSAMMENFÜGEN



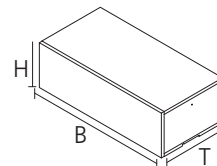
5_ Oberboden auf die Seitenwände aufsetzen und Rastex festziehen. (Drehrichtung beachten).



6_ Bohrlochabdeckung aufkleben.

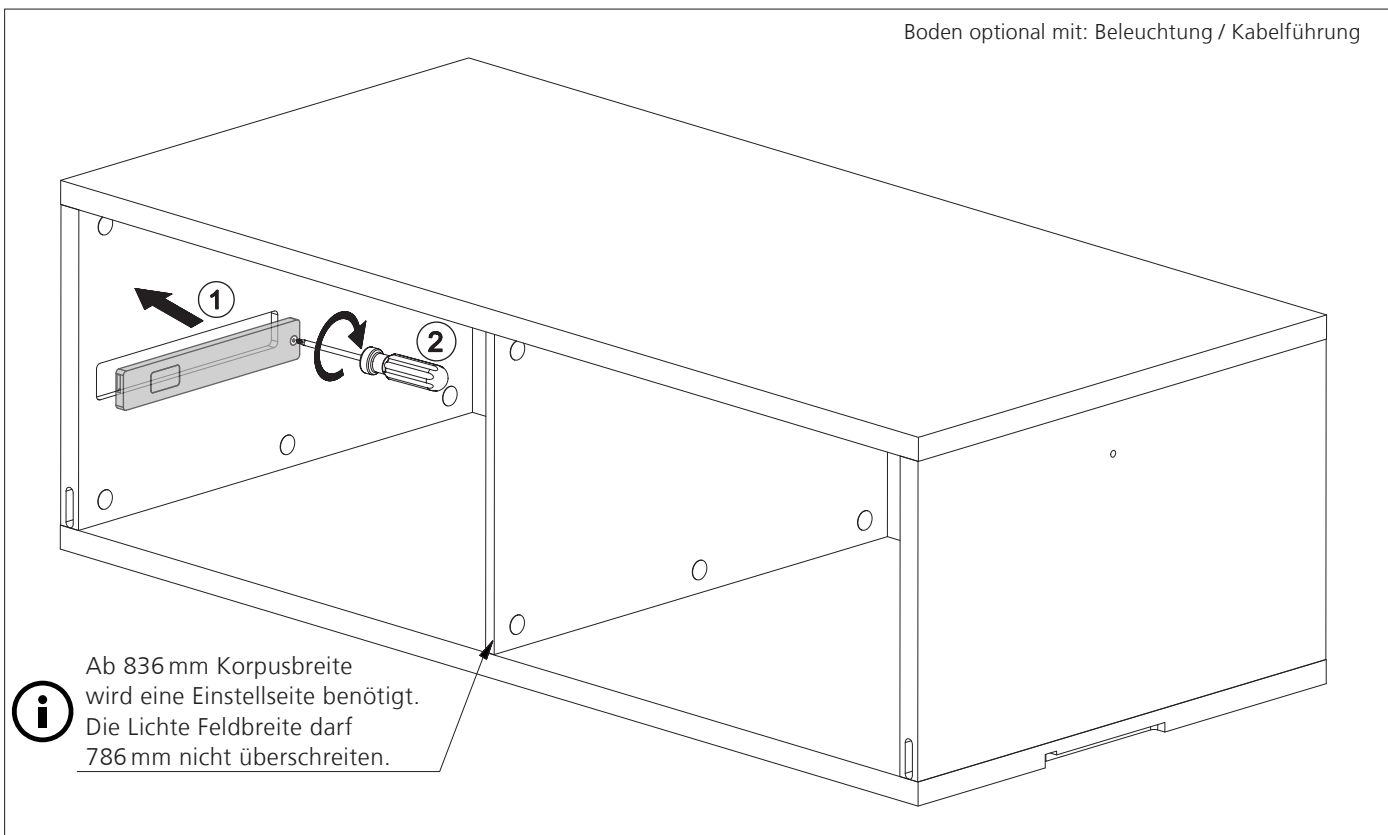
KORPUS MIT KLAPPE

BESCHLAG MONTAGE

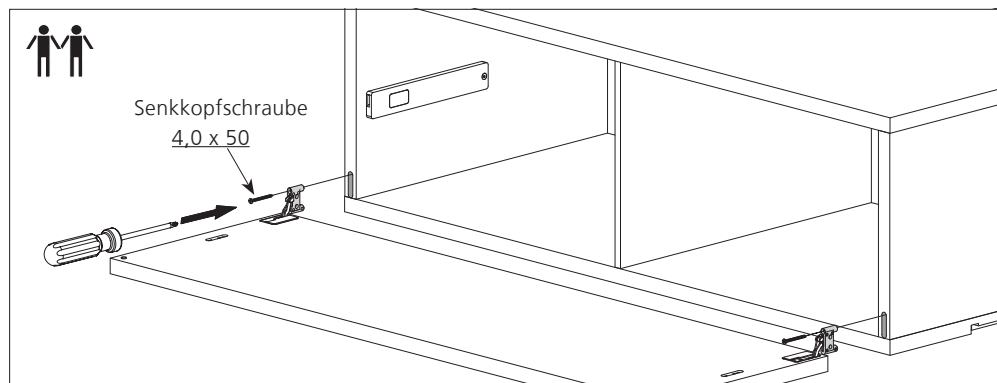


min / max
B: 448 / 1235
H: 383
T: 337 / 600

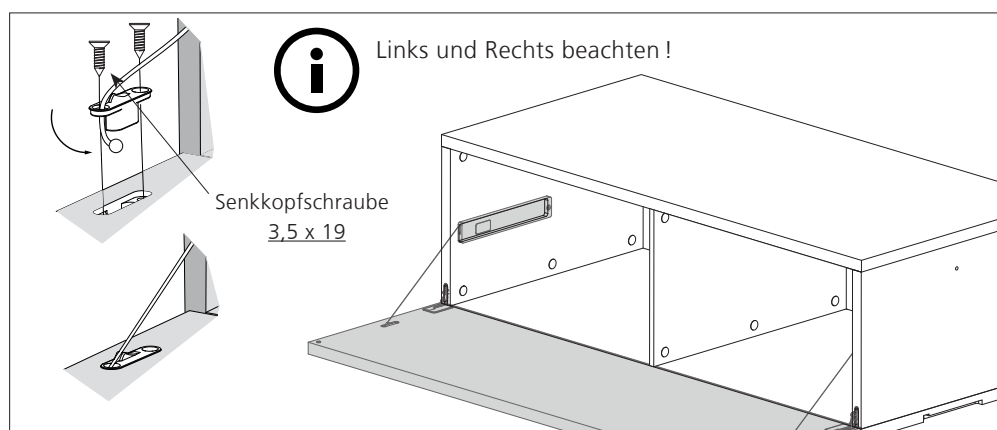
Boden optional mit: Beleuchtung / Kabelführung



1_ Klappenbeschlag „Winch“ montieren (Achten Sie auf das zulässige Gewicht der Klappe)

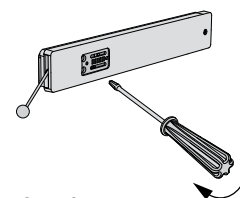


2_ Die Klappe mitsamt der vormontierten Klappenscharniere am Korpus verschrauben.

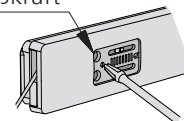


3_ Klappenhalter des WinchBeschlages mit der Klappe verschrauben

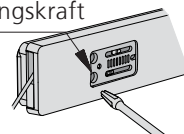
Klappenbeschlag justieren



Schließkraft

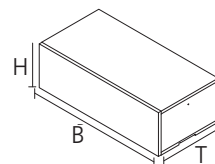


Öffnungskraft

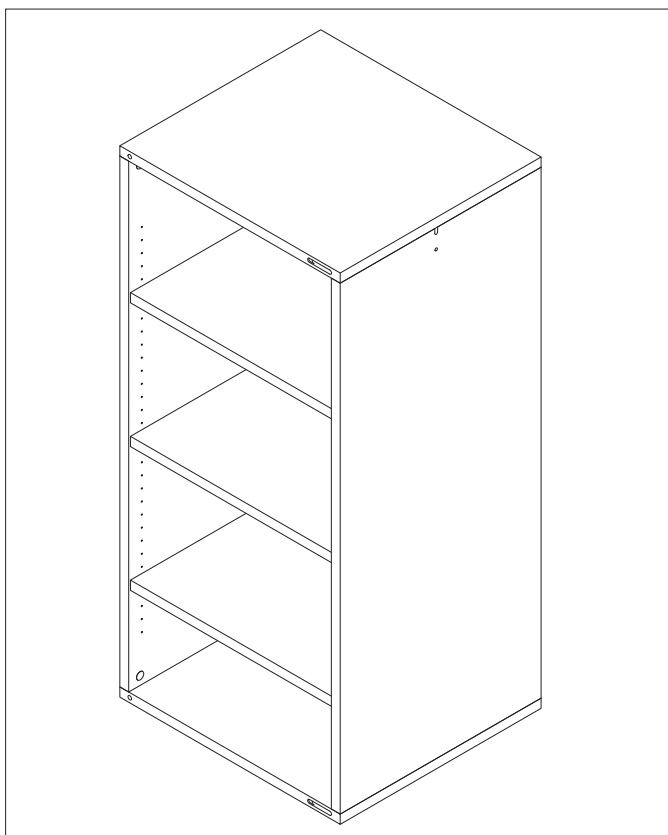


KORPUS MIT RPS TÜR

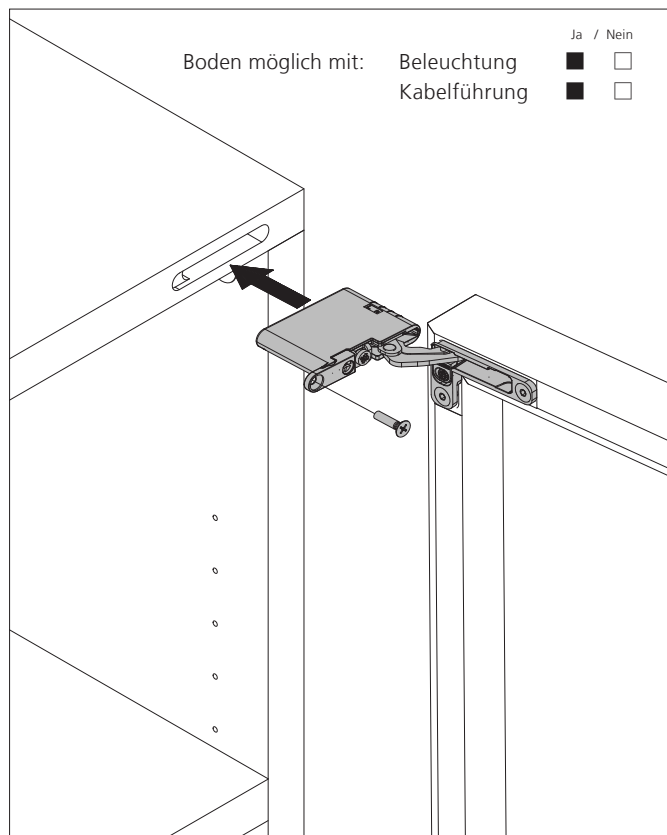
BESCHLAG MONTAGE



min / max
 B: 606 / 1235
 H: 576 / 1350
 T: 370 / 600



1_ RPS Korpus

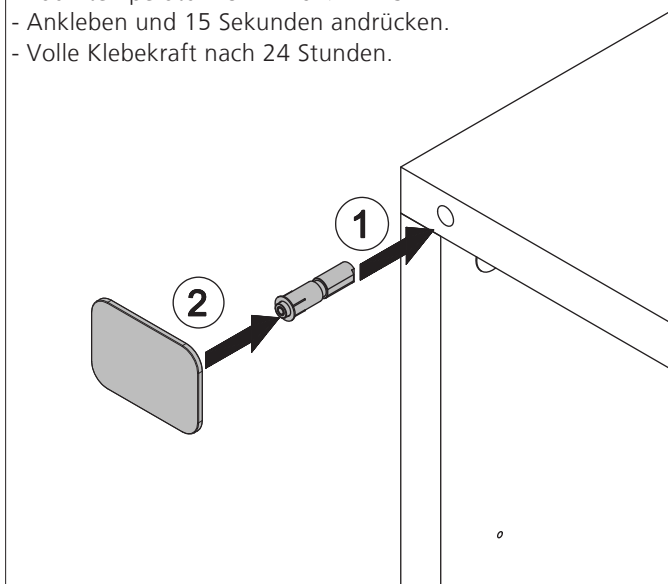


2_ RPS Tür mit Band in die Fräsung am Korpus montieren.

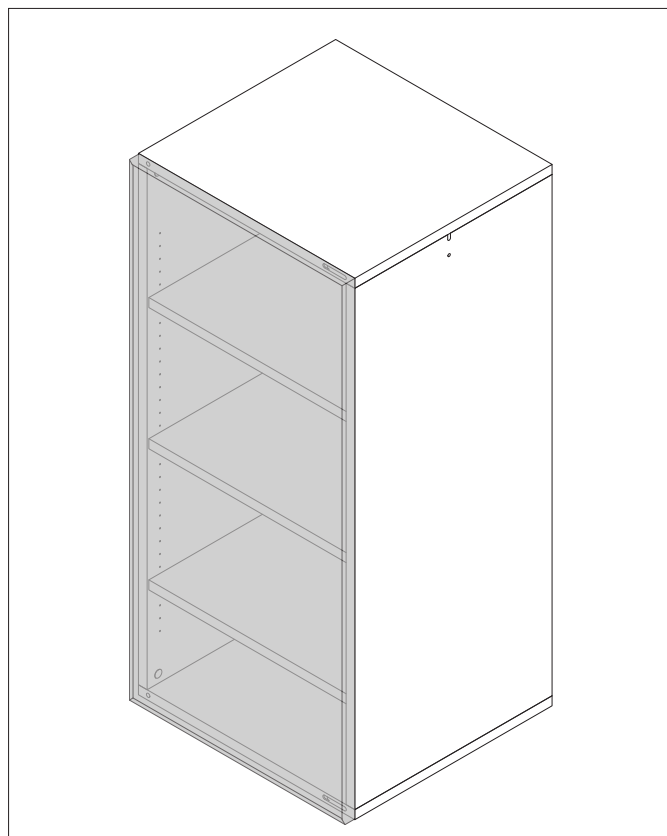
Das Verschlussstück am Magnetschnapper positionieren.
 Die Schutzfolie vom Klebeband entfernen. Die Tür schließen.
 Jetzt ist das Verschlussstück an der Tür befestigt.
 Die Tür wieder öffnen, das Verschlussstück fest andrücken.



- Oberflächen reinigen und entfetten.
- Raumtemperatur von mind. > 10°C
- Ankleben und 15 Sekunden andrücken.
- Volle Klebekraft nach 24 Stunden.



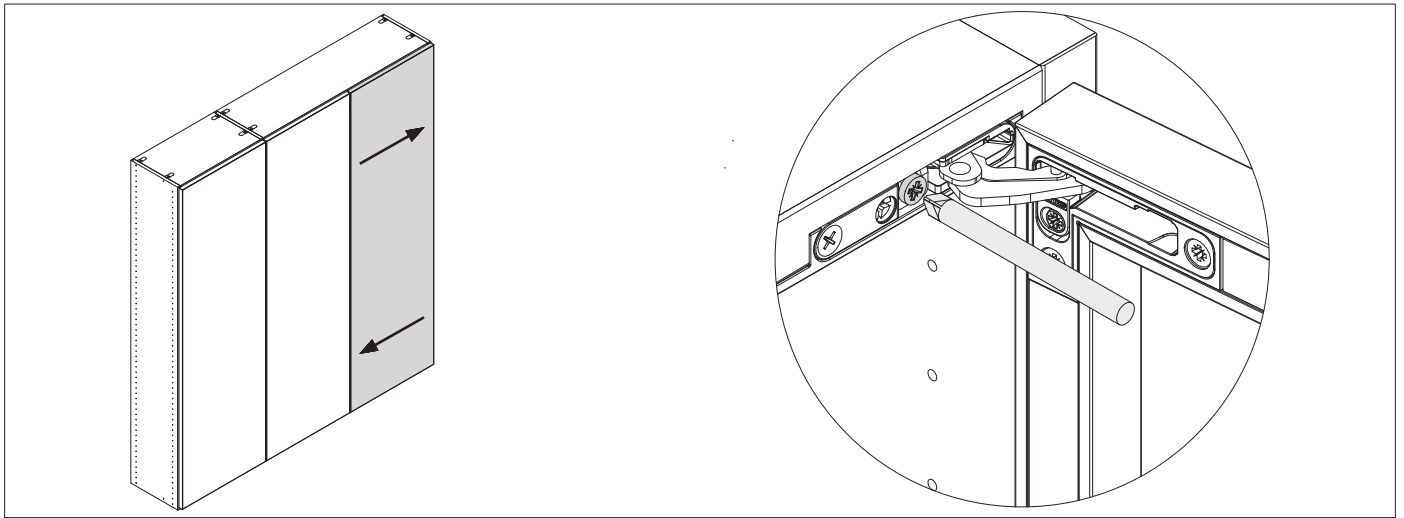
3_ Magnetschnapper in die Bohrung einsetzen.



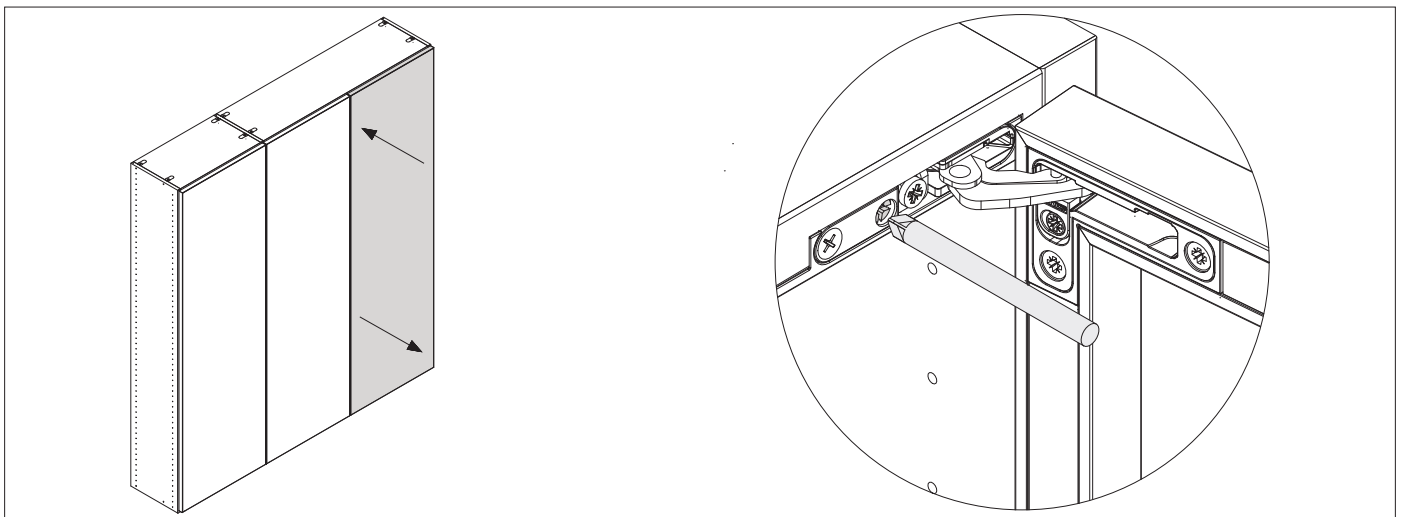
4_ Korpus mit RPS Tür

KORPUS MIT RPS TÜR

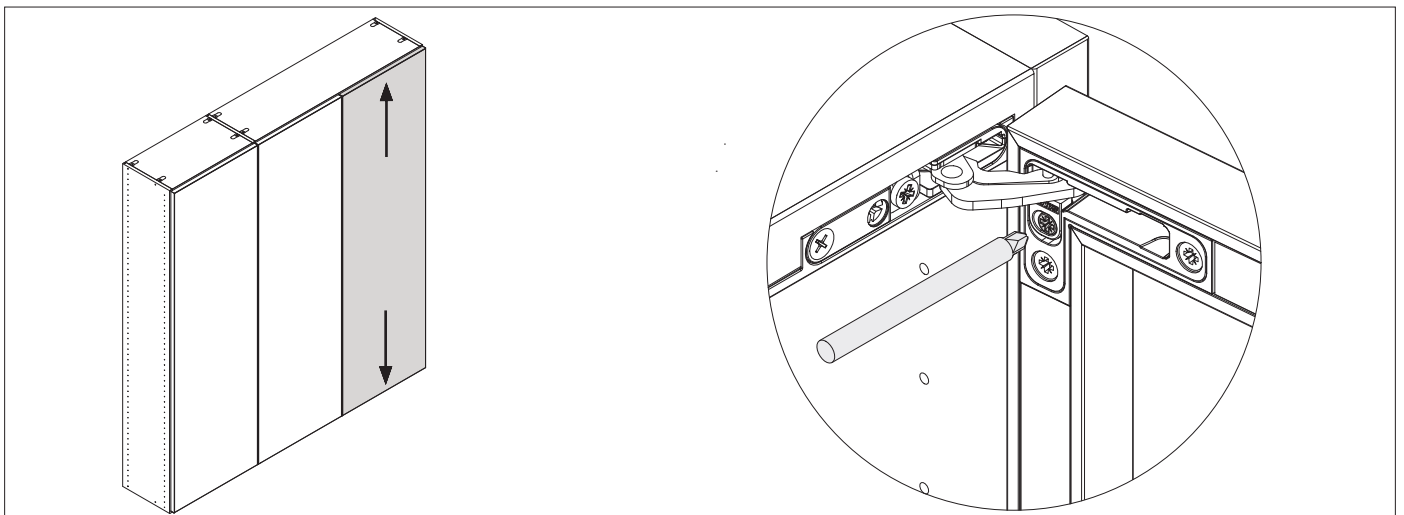
TÜR JUSTIERUNG



1_ Seitenverstellung



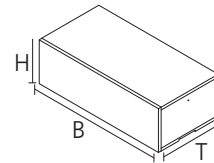
2_ Tiefenverstellung



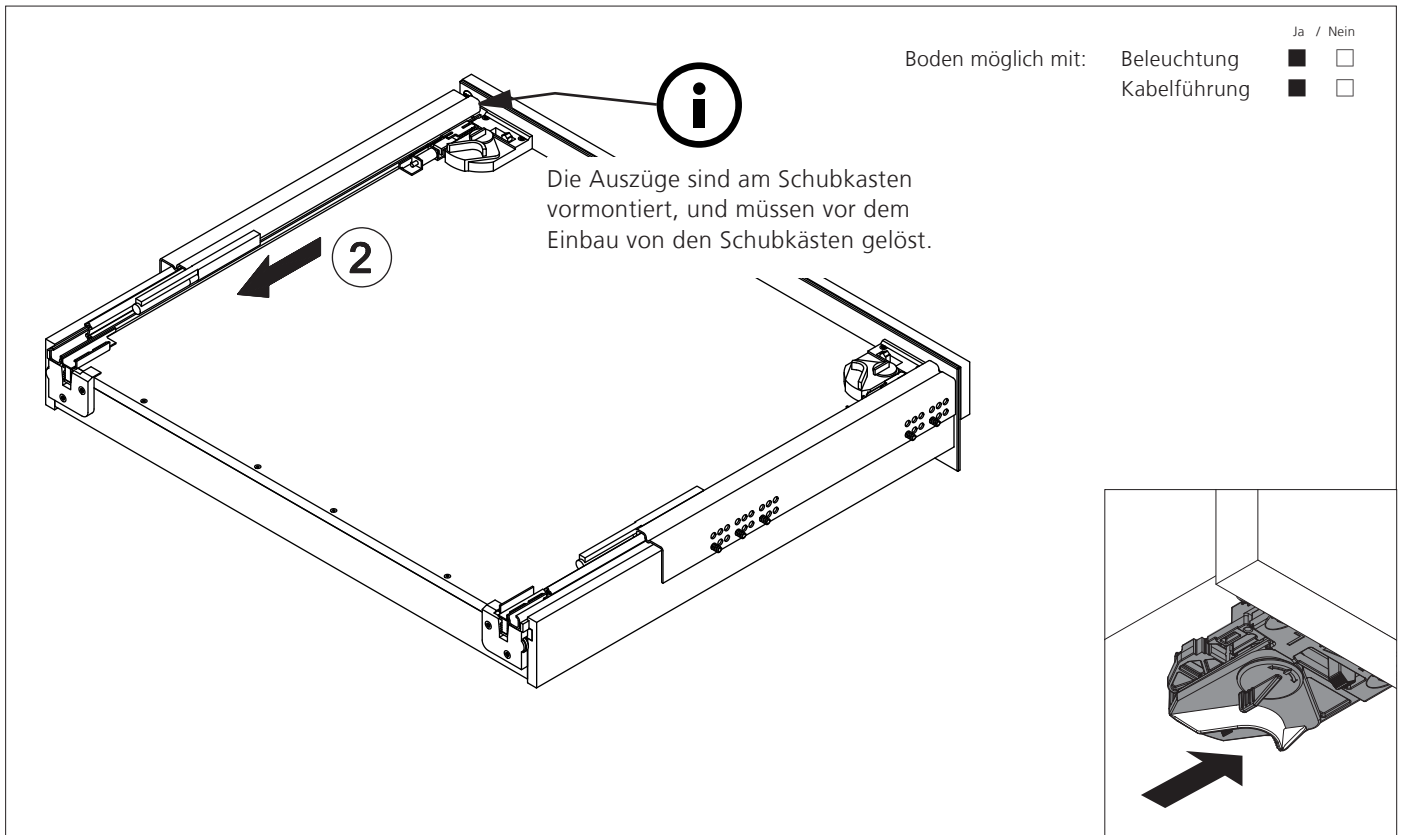
3_ Höhenverstellung

KORPUS MIT SCHUBKASTEN

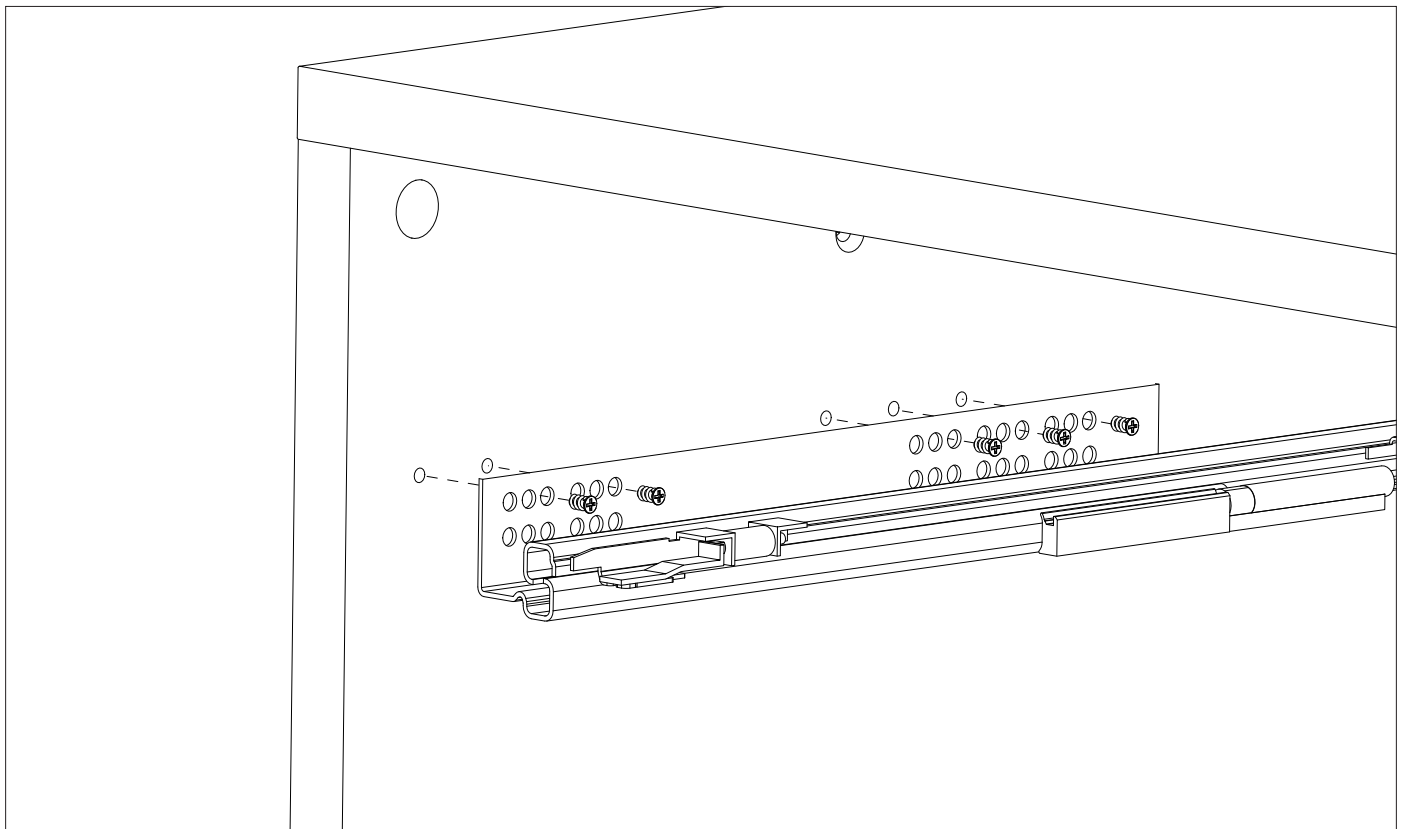
HOLZZARGE



min / max
B: 300 / 1235
H: 140 / 526
T: 280 / 600



1_ Schubladenauszüge abklipsen und vom Schubkasten ziehen.

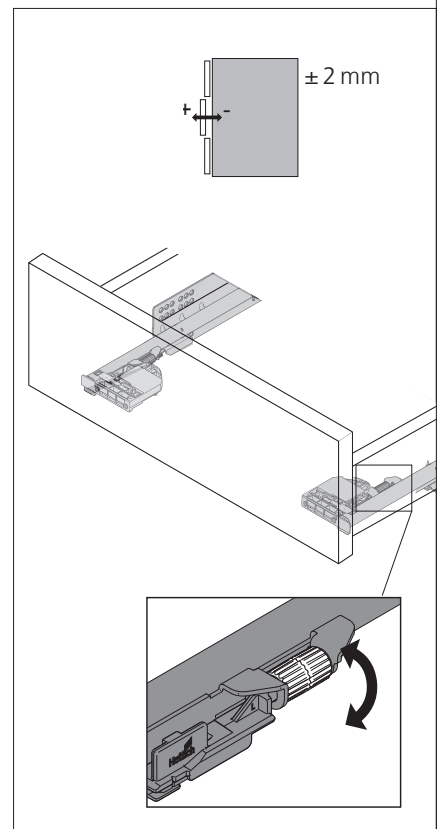
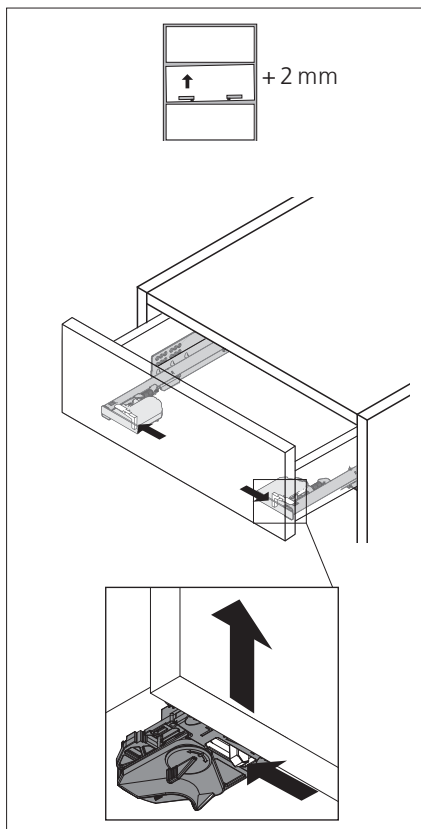
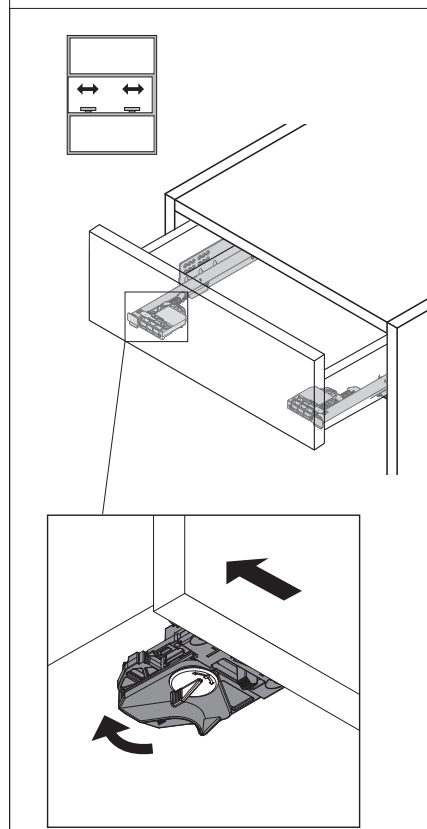
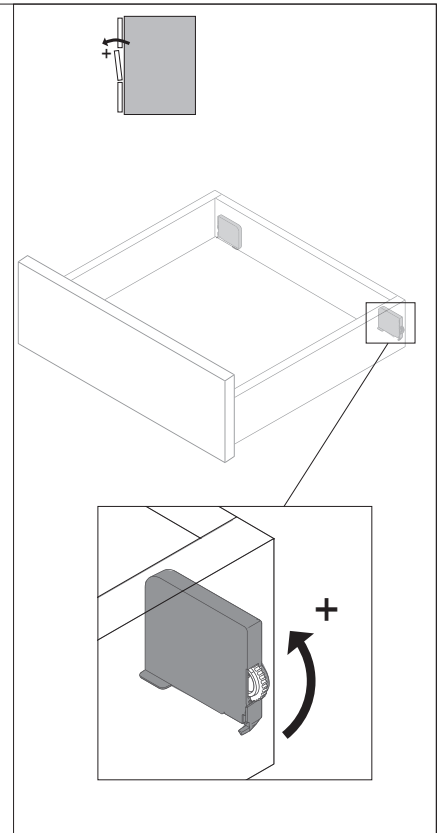
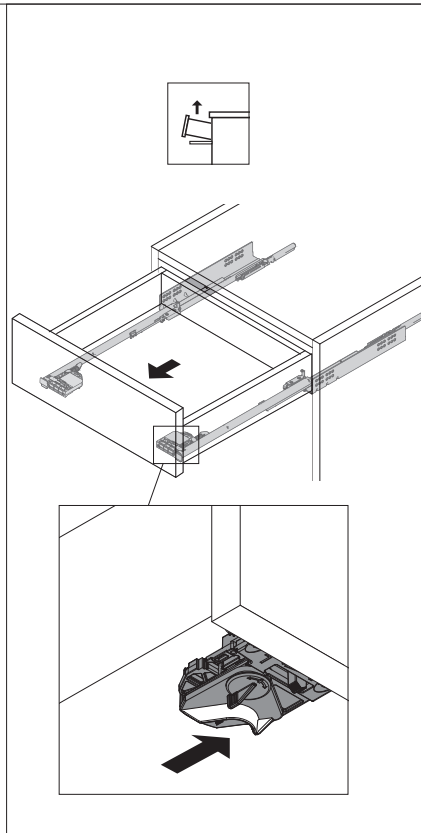
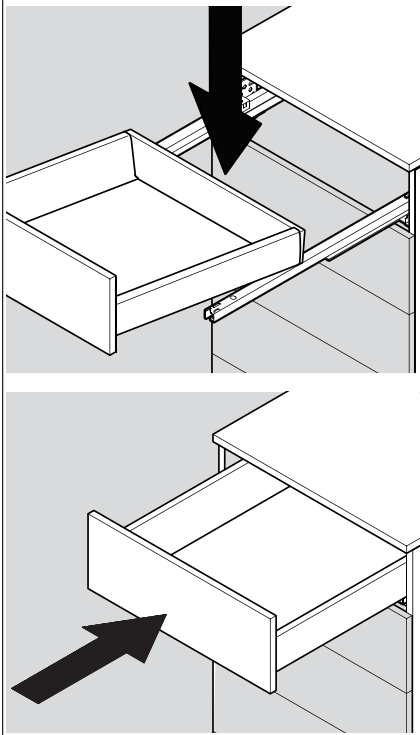


2_ Schubkastenauszüge an den Seitenwänden montieren.

KORPUS MIT SCHUBKASTEN

HOLZZARGE SCHUBKASTEN JUSTIERUNG

Schubkasten auf ausgezogene Führungen aufsetzen und bis zum hörbaren Einrasten einschieben.



Höhenverstellung

Seitenverstellung

Neigungsverstellung