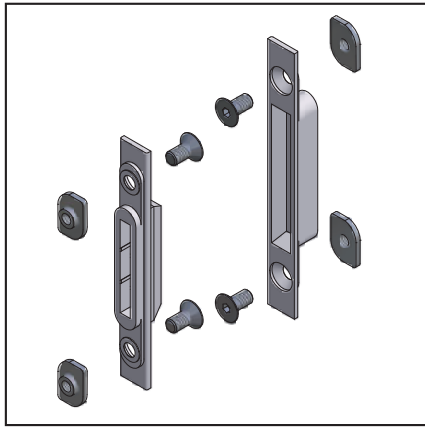


GLEITTÜRSYSTEME: BAUANLEITUNG

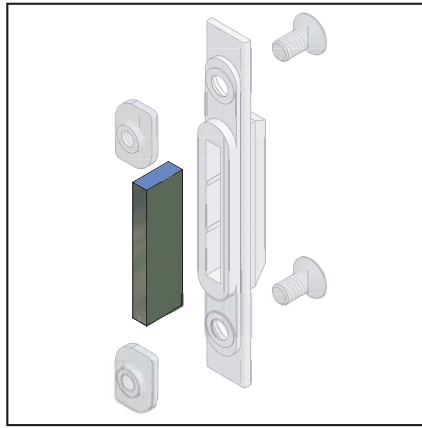
SCHLINGERKUPPLUNG „AIR-SYSTEM“

Version 2_Januar 2009

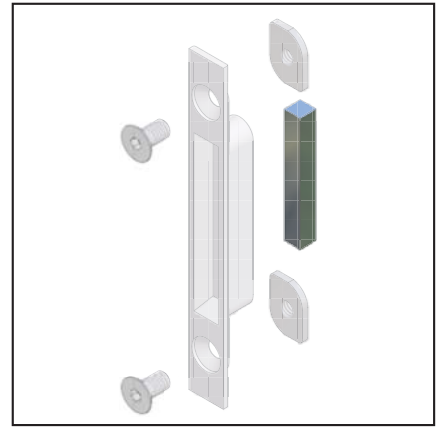
ZUBEHÖR:



1_



2_



3_

1_Schlingerkupplung Set „System AIR“ (10.02.100)_bestehend aus Schlingerkupplung Typ A und Schlingerkupplung Typ B (inkl. Befestigungsmaterial)

2_Magnet A (10.02.101)_

3_Magnet B (10.02.102)_

WERKZEUG:

Inbusschlüssel 2,5 mm, Fräser 8 mm und 9,5 mm

FUNKTIONSBESCHREIBUNG:

In den Kombinationen Tür an Tür oder Tür an Wandausgleichsprofil verhindert die Schlingerkupplung das Schwingen der Air-Tür im geschlossenen Zustand.

Hierzu wird ein Fräsbild in die Senkrechtpreise der Türen oder des Wandausgleichsprofils eingebracht.

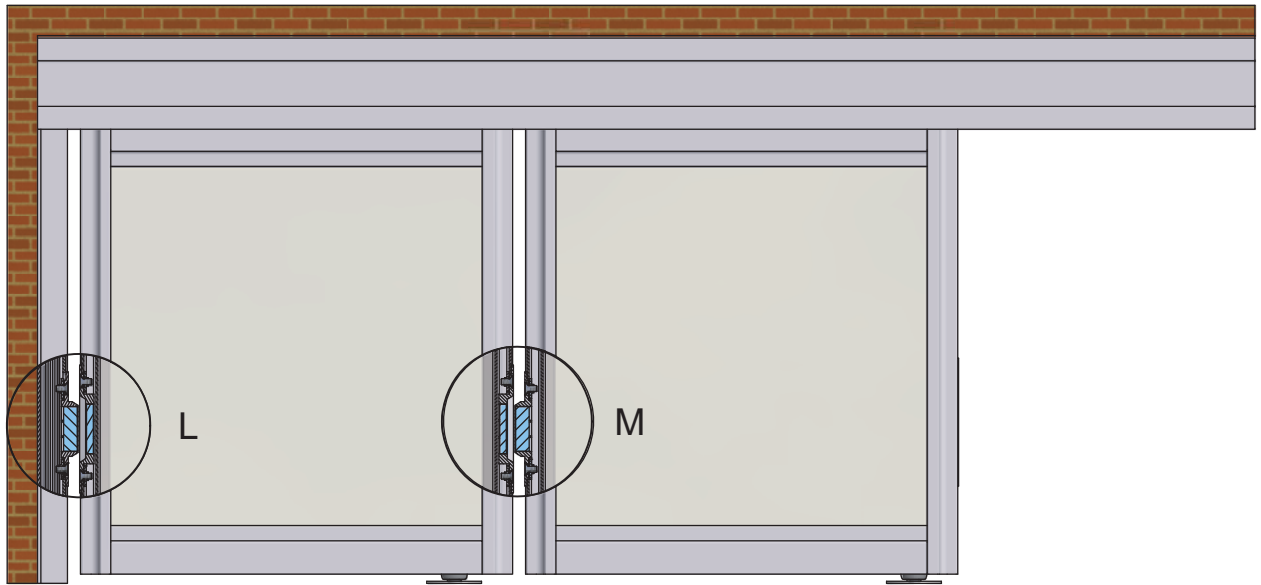
Die auf dem „Vater/Mutter“ Prinzip basierenden Schlingerkupplungen werden in die Profilaussparungen eingesteckt und mit Nutensteinen und Schrauben befestigt.

Durch das „Vater/Mutter“ Prinzip wird die Tür beim Erreichen der Endposition zentriert. Für den Halt sorgen Magnete die in den Schlingerkupplungen rückwärtig eingelassen sind.

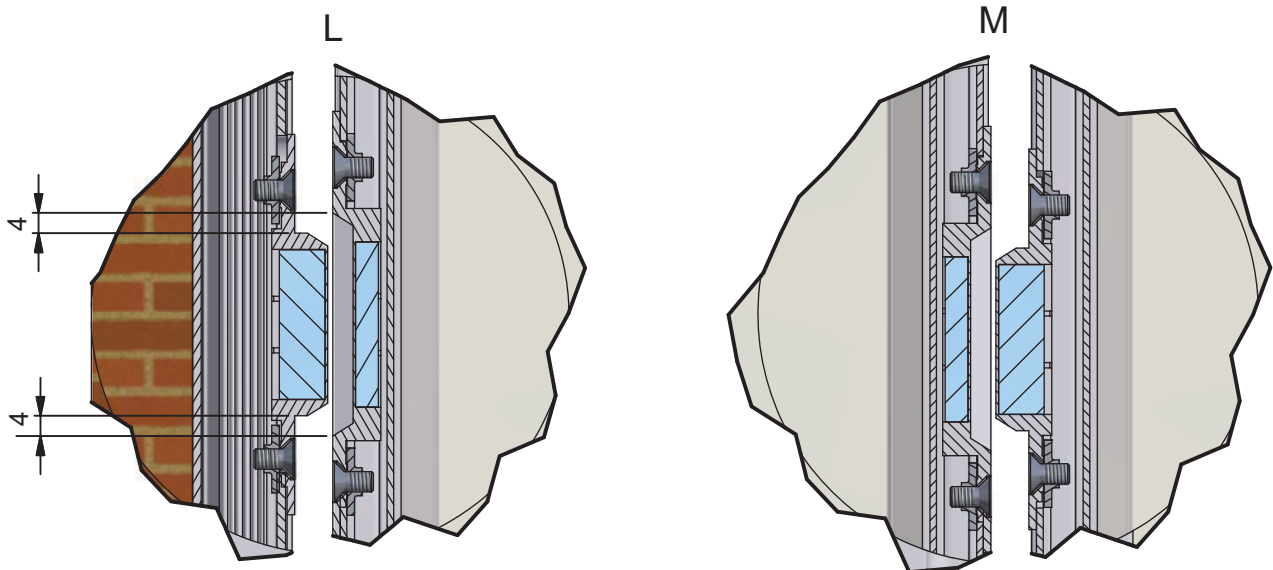
Achtung: Beim Einsetzen der Magnete in die Kupplung ist auf die magnetische Ausrichtung zu achten.

ANWENDUNGSBEISPIEL

SEITENANSICHT SYSTEMKOMBI. MIT AUSSCHNITT

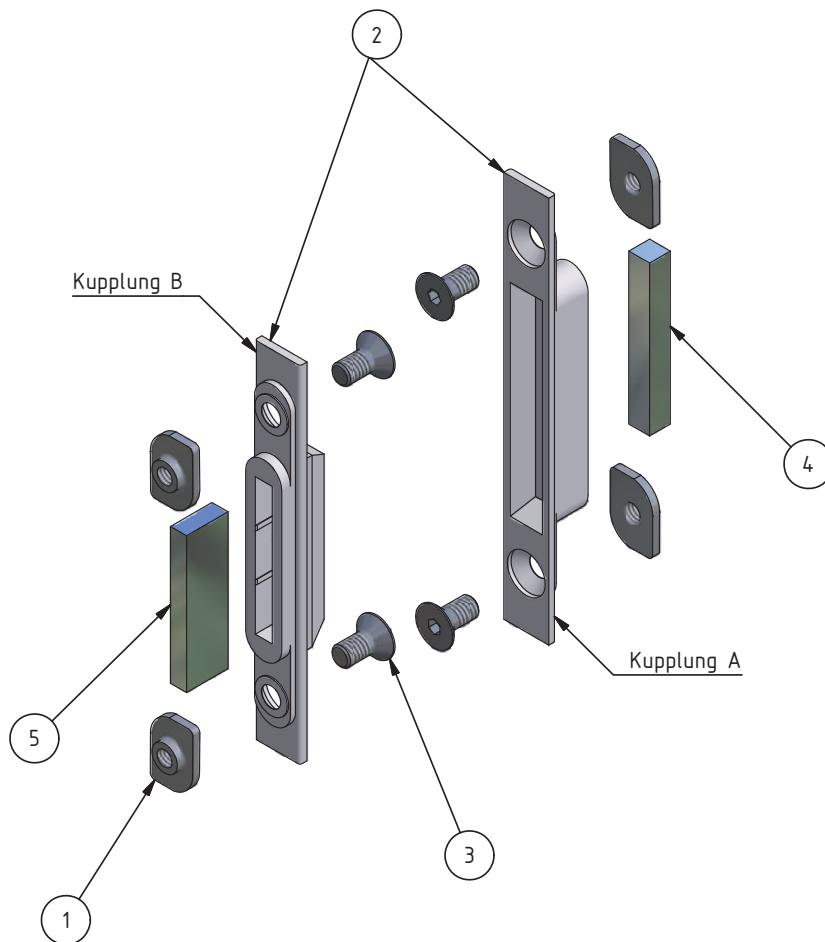


Variante mit Wandausgleich



_DETAILZEICHNUNG

EXPLOSIONSZEICHNUNG SCHLINGERKUPPL. A & B



Stückliste

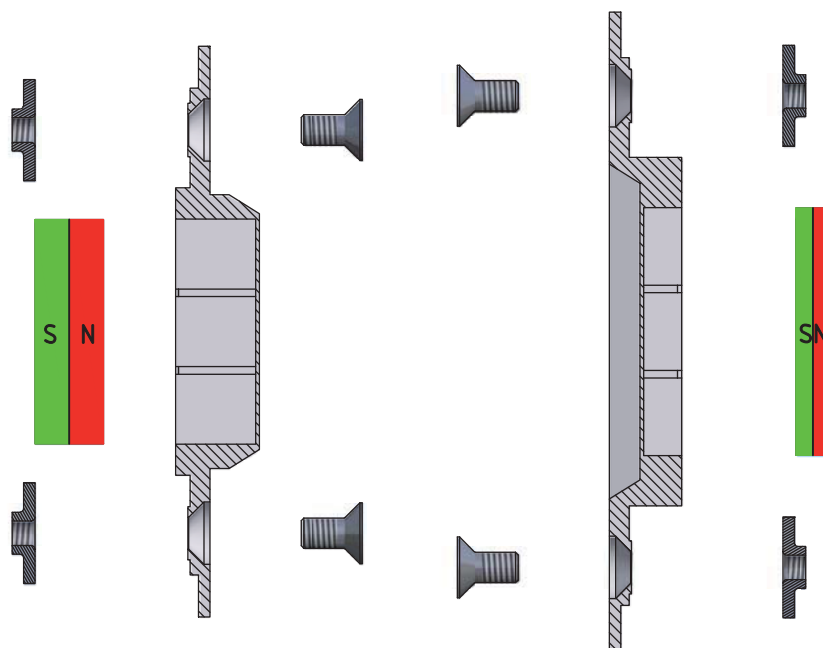
OBJEKT	ANZAHL	BAUTEILNUMMER	BEZEICHNUNG	MATERIAL
1	4	10.01.173b	Nutensteinmutter M4 (asym.)	Stahl (blau verzinkt)
2	1	10.02.100	Schlingerkupplung A & B	POM
3	4	10.02.100A	Senkschrauben mit Innensechskant	Stahl (blau verzinkt)
4	1	10.02.101	Magnet A, ca. 4,53 Kg Haftkraft ; N52	Standard
5	1	10.02.102	Magnet B, ca. 7,62 Kg Haftkraft; N52	Standard

_DETAILZEICHNUNG

VERTIKALSCHNITT UND MONTAGE

Kupplung B

Kupplung A



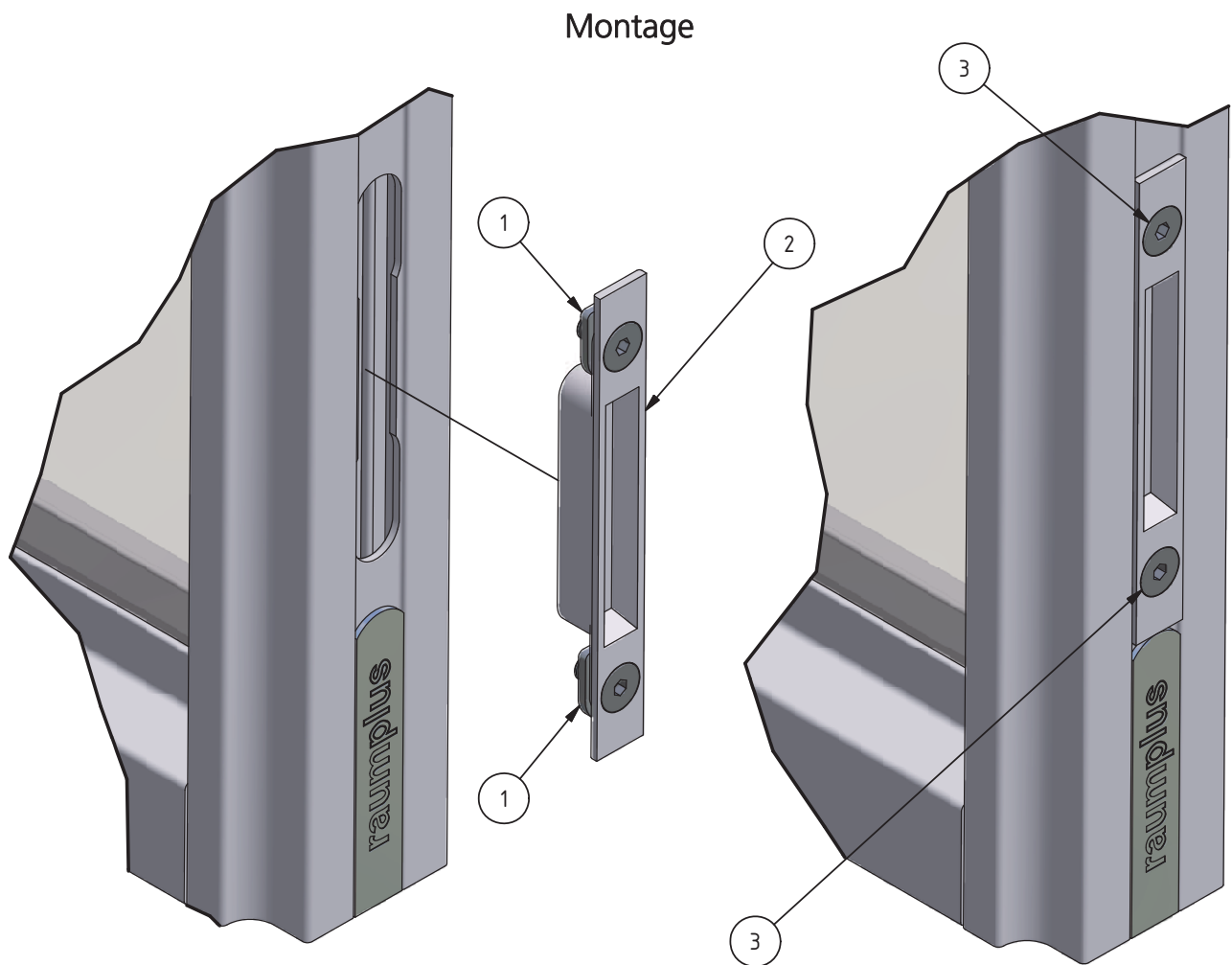
ACHTUNG:

Beim Einsetzen der Magnete unbedingt die Ausrichtung der (Nord-Südpole) beachten.

Es wird empfohlen die Magnete mit Loctite 480 Kleber zu sichern.

(Kein Lieferumfang)

_MONTAGE SCHLINGERKUPPLUNG



Die Senkrechtpreise für die Schlingerkupplungen müssen vor der Türmontage gemäß Detailzeichnung bearbeitet werden.

Schritt 1: Nutensteine Vertikal ausrichten

Schritt 2: Schlingerkupplung „A“ in die Ausfräsung stecken

Schritt 3: Inbusschrauben mit 1Nm vorsichtig fest anziehen

Diese Vorgehensweise wiederholt sich genauso mit der Kupplung „B“

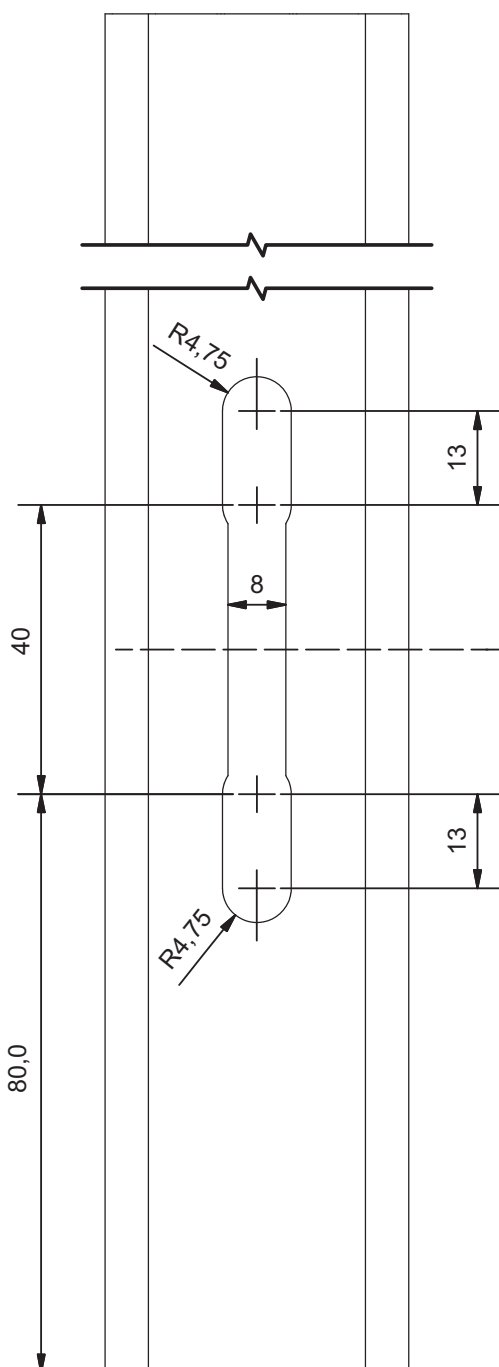
Dabei ist es egal ob die Kupplungen in einer Tür oder dem Wandausgleichsprofil montiert werden.

DETAILZEICHNUNG

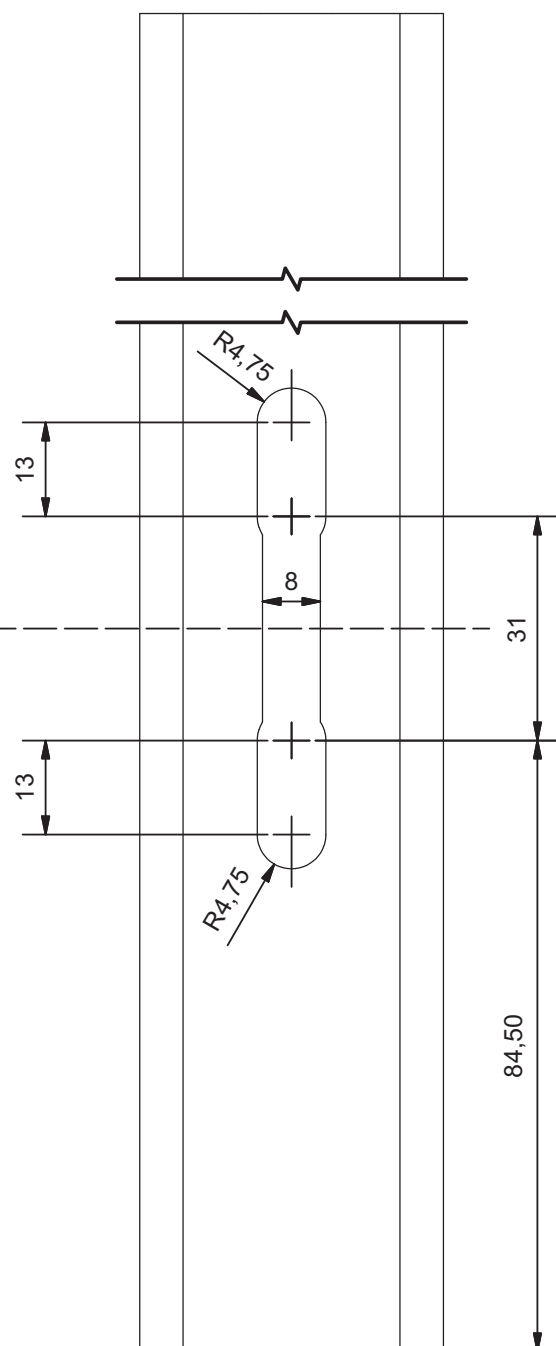
FRÄSBILDER TÜRPROFIL

Fräsbilder Schlingerkupplung A & B

Türprofil
Kupplung A



Türprofil
Kupplung B

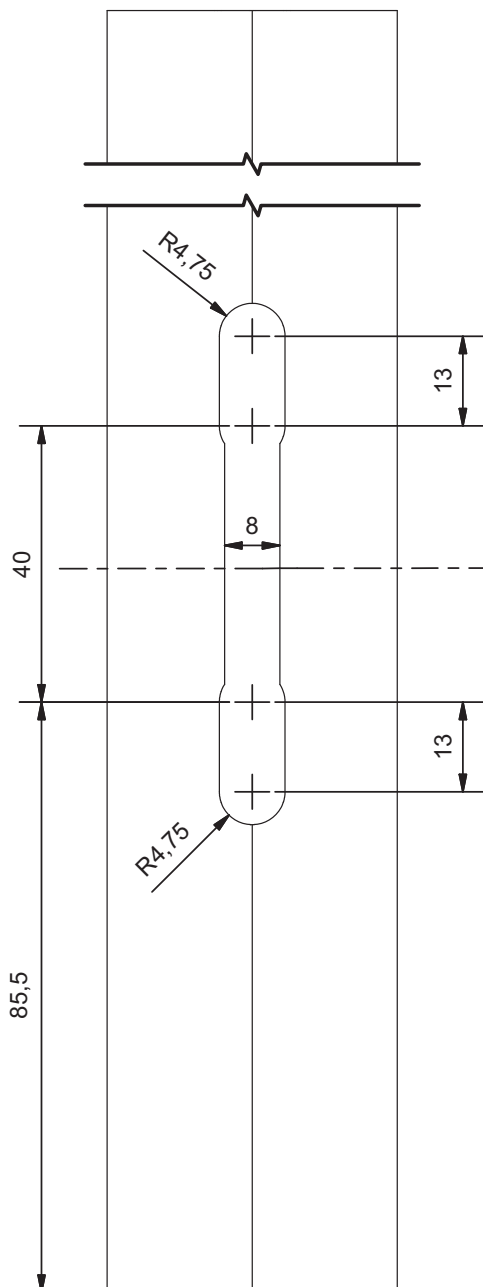


_DETAILZEICHNUNG

FRÄSBILDER WANDAusGLEICHSPROFIL

Fräsbilder Schlingerkupplung A & B

Wandausgleichsprofil
Kupplung A



Wandausgleichsprofil
Kupplung B

