

TRENNWANDSYSTEME: MONTAGEANLEITUNG

WANDELEMENTE (MIT GLEITTÜRSYSTEM S1500)

Version 2 (Stand Juni 2010)

	leicht	mittel	anspruchsvoll
Montage	<div></div>	<div></div>	<div></div>

Technische Änderungen vorbehalten.

raumplus

GRUNDSÄTZLICHES UND WERKZEUG

GRUNDSÄTZLICHES:

Vorbereitung

- Überprüfen Sie anhand des Lieferscheins die Vollständigkeit der gelieferten Teile.
- Überprüfen Sie die gelieferten Teile auf eventuelle Transportschäden.
- Bei Beschädigung oder Verlust einzelner Teile, wenden Sie sich bitte an den zuständigen Händler.

Montage

- Für die Montage des angelieferten **raumplus**-Produktes führen Sie bitte die in der Montageanleitung beschriebenen Arbeitsschritte der Reihe nach durch.

HINWEISE:

- Es wird davon ausgegangen, dass Sie zuvor mittels der Aufmaßeanleitung für **raumplus**-Produkte alle notwendigen Maße exakt ermittelt haben.



Die angegebenen Maximalabmessungen beziehen sich auf die von **raumplus** geprüften Abmessungen für die Standsicherheit.

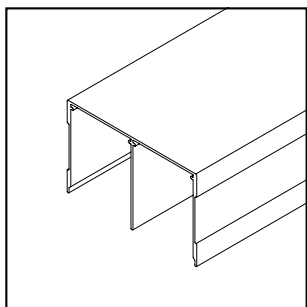
VERSION INFORMATION: Version2: Maße geändert (Seite 10)

WERKZEUG:

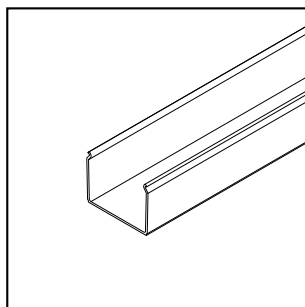
- Meßwerkzeug
- Wasserwaage
- Befestigungsmaterial Schrauben, Dübel
- Metallsäge
- Bohrmaschine
- Bohersatz Metall-, Stein-,
- Akkuschrauber
- Bitsatz
- Inbusschlüsselsatz
- Gummihammer

ZUBEHÖR

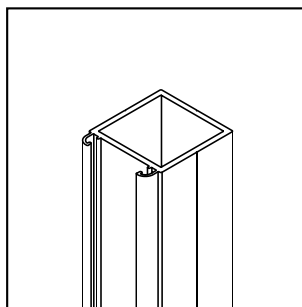
ZUBEHÖR:



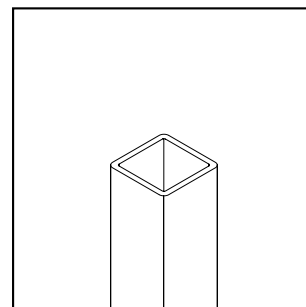
1_



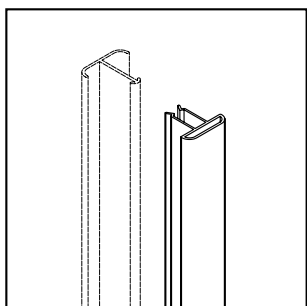
2_



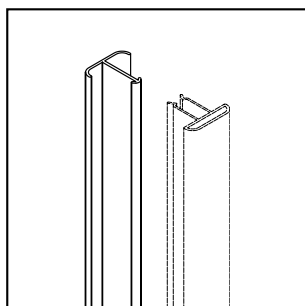
3_



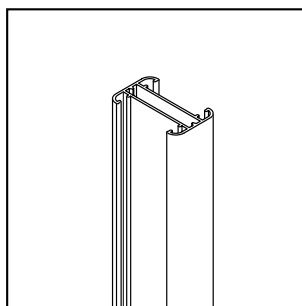
4_



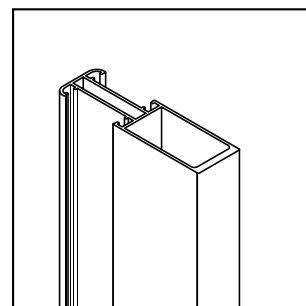
5_



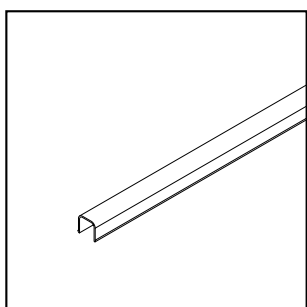
6_



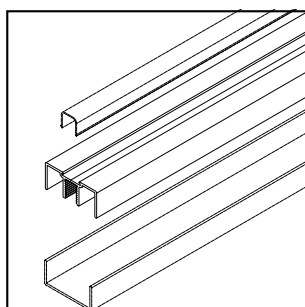
7_



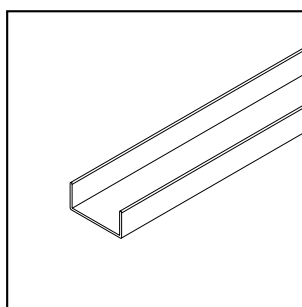
8_



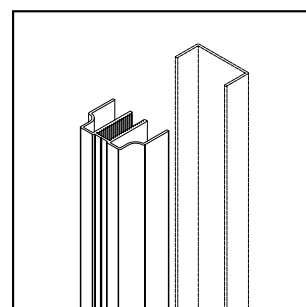
9_



10_



11_



12_

1_ Deckensch. 2L S42mm, 60mm Höhe

2_ Abdeckprofil Deckenschiene S42

3_ Clipsquadratrohr (als Wandabschluss zur Türöffnung)

4_ Verstärkung, für Clipsquadratrohr

5_ Clips-Grundprofil S1500 (mit Clips-Aufsteckprofil)

6_ Clips-Aufsteckprofil S1500 (mit Clips-Grundprofil)

7_ Clipskombiprofil

8_ Clipsverstärkungsprofil

9_ Clipsprofil UAP S1500 (für Aufsteckprofil UAP S1500)

10_ Aufsteckprofil UAP S1500

(mit Clipsprofil UAP S1500 und Grundprofil UAP S1500)

11_ Grundprofil UAP S1500

12_ Wandausgleich S1500 (mit Grundprofil UAP S1500)

_ ohne Abb. Fugenband 20x2mm

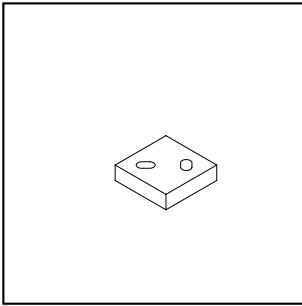
_ ohne Abb. Trennwandband 30x3 (optional)

_ ohne Abb. Fugenband 20x10/40 (optional)

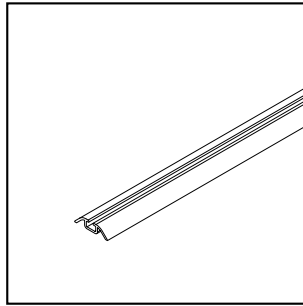
_ ohne Abb. Dichtungsbürste grau

ZUBEHÖR

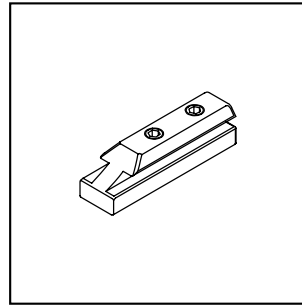
ZUBEHÖR:



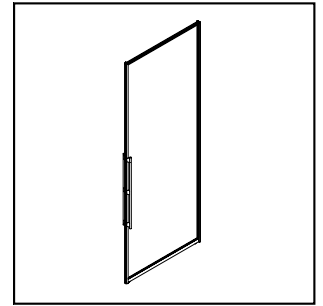
13_



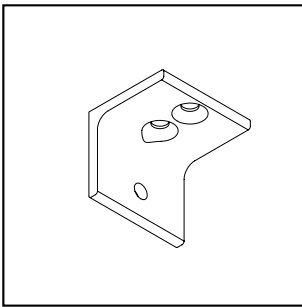
14_



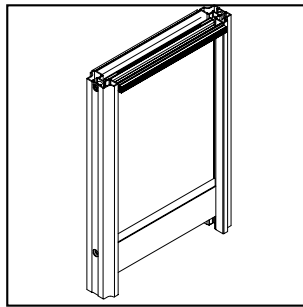
15_



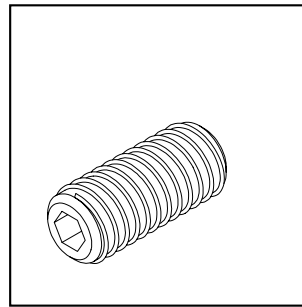
16_



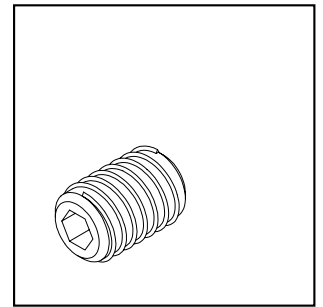
17_



18_



19_



20_

13_ Bodenmontageplatte Clips-/ Quadratrohr 45mm

14_ Bodenschienen 1L aufgesetzt

15_ Türstopper unten

16_ Gleittür Modelldarstellung

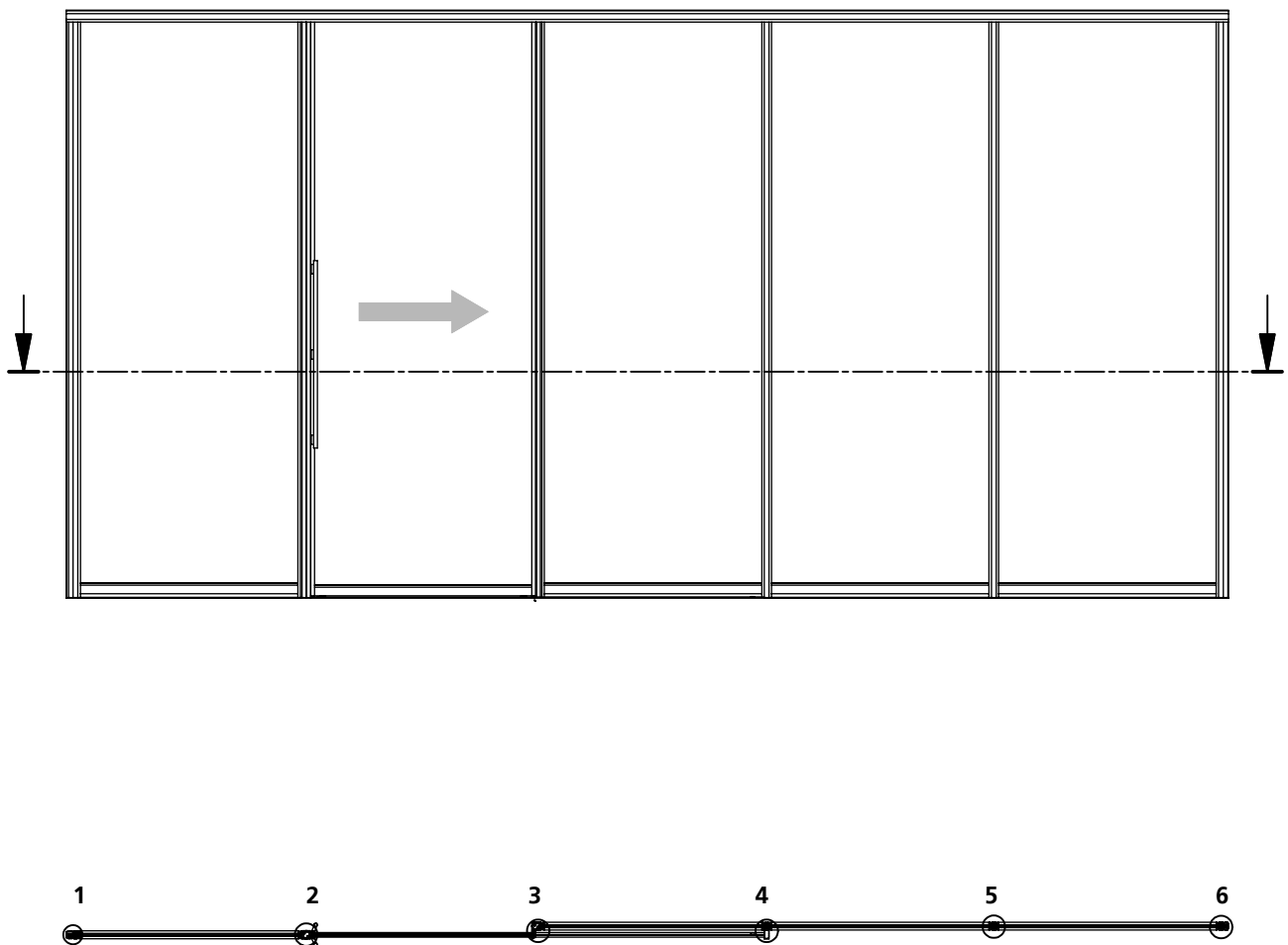
17_ Deckenschienenstopper 40mm für Clipsquadratrohr

18_ Festelement Modelldarstellung

19_ Justierschraube M10x25 für Wandausgleich S1500

20_ Justierschraube M10x16 für UAP Aufsteckprofil

MONTAGEANLEITUNG



1_ Übersicht der Wandanschlüsse und Elementverbindungen

MONTAGEANLEITUNG

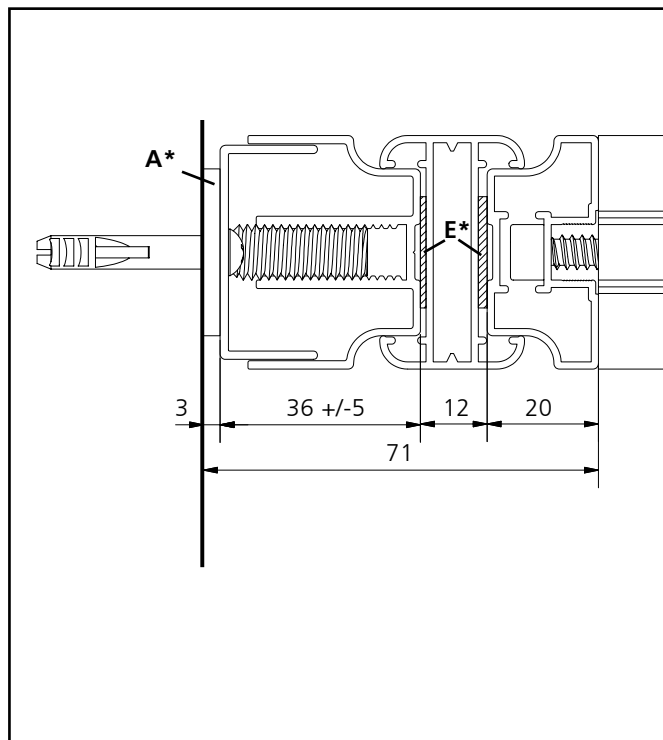
Legende.

optional A* = Vitolen 120 Trennwandband 30x3

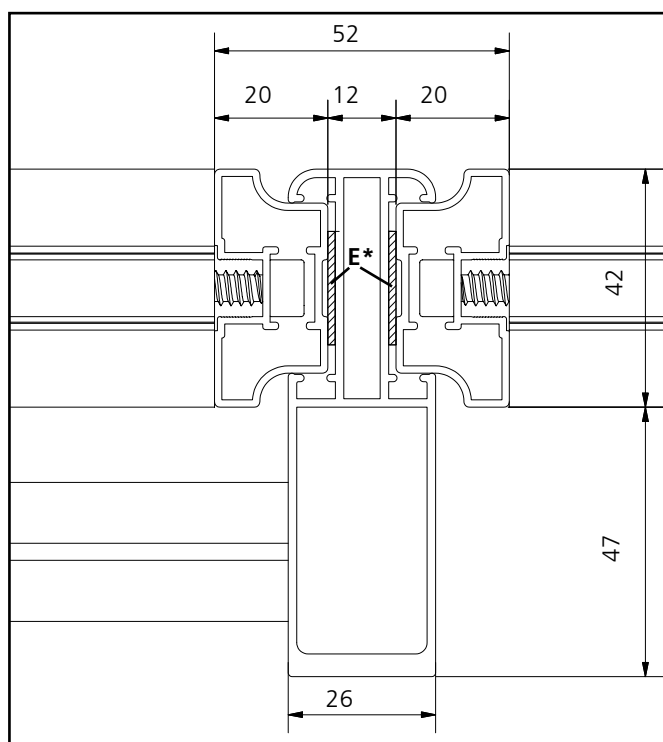
optional B* = Vito Fugenband 20x10 /40

D* = Dichtungsbürste grau

E* = Vito Fugenband 20x2

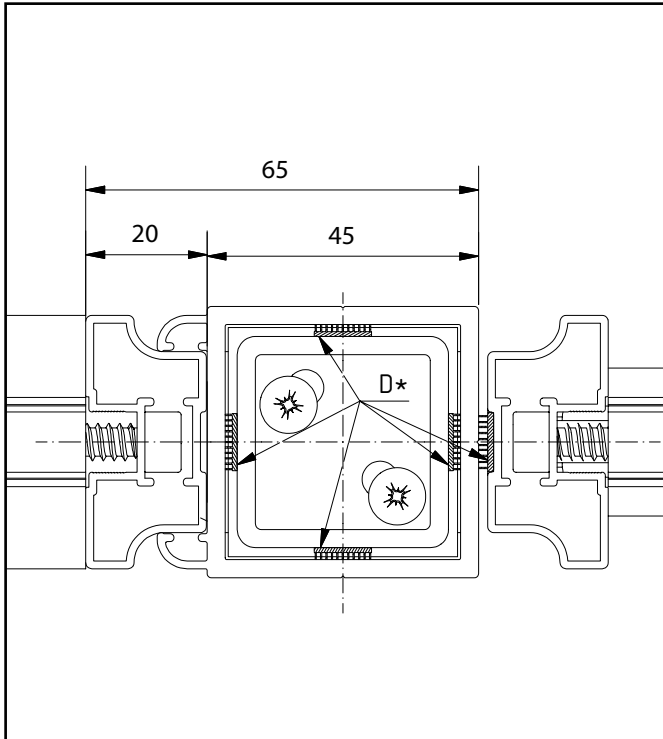


1_ Wandausgleich / Clipskombiprofil / Festelement

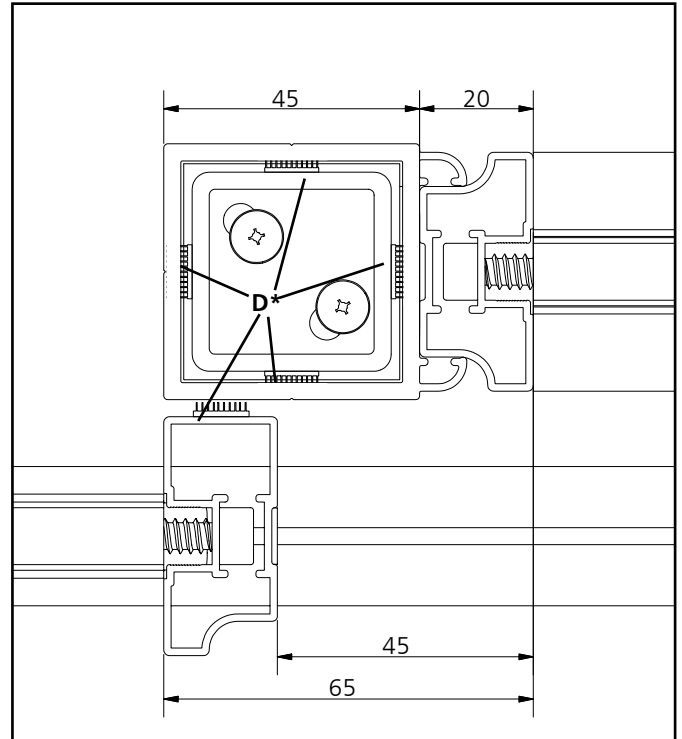


4_ Festelement / Clipsverstärkungsprofil / Festelement

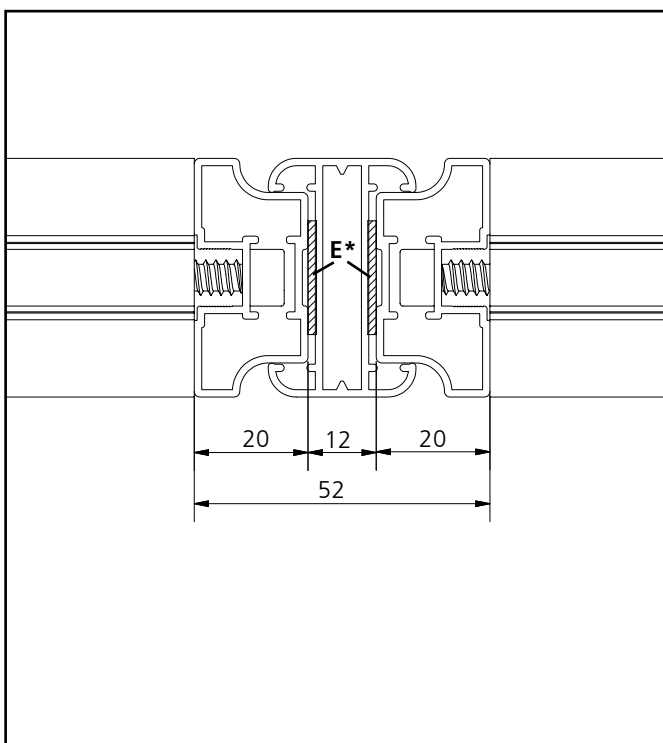
MONTAGEANLEITUNG



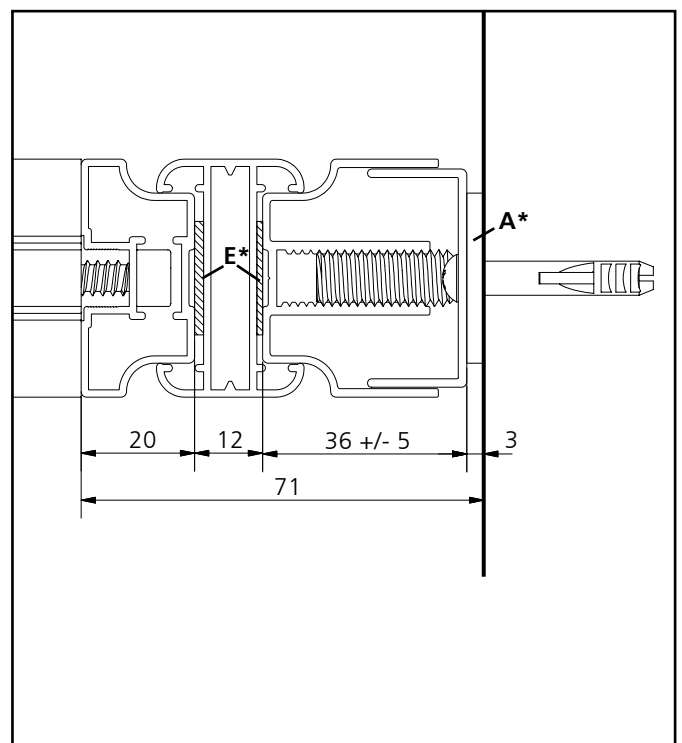
2_ Festelement / Clipsquadratrohr / Gleittür



3_ Gleittür / Clipsquadratrohr / Festelement

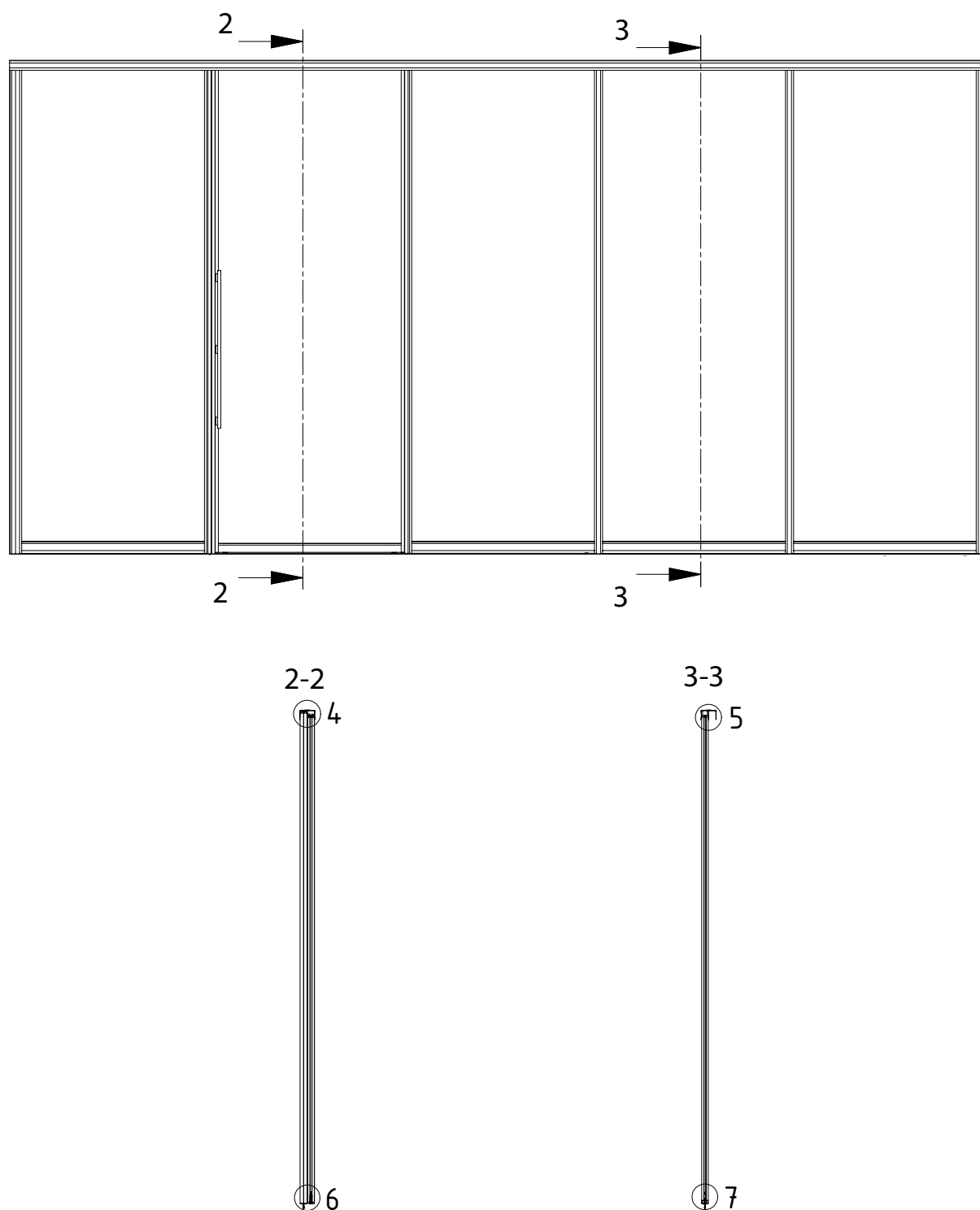


5_ Festelement / Clipskombiprofil / Festelement

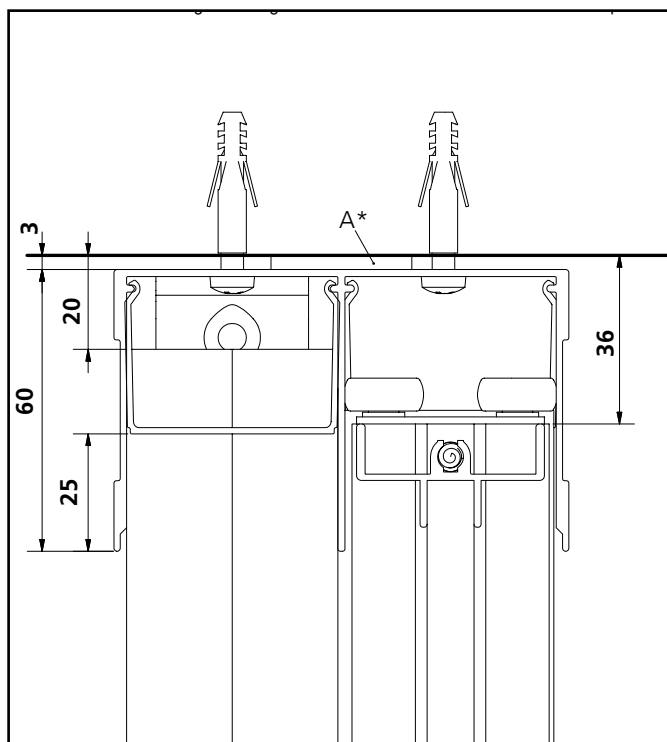


6_ Festelement / Clipskombiprofil / Wandausgleich

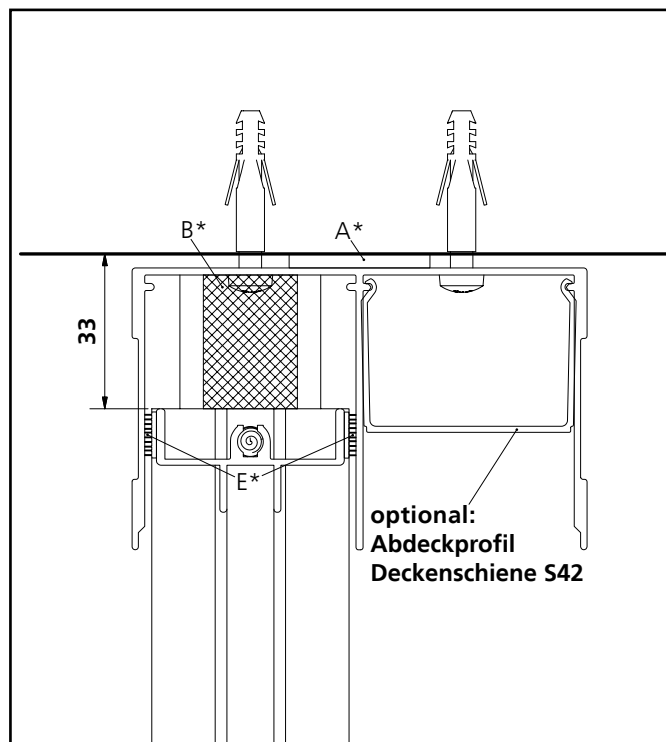
MONTAGEANLEITUNG



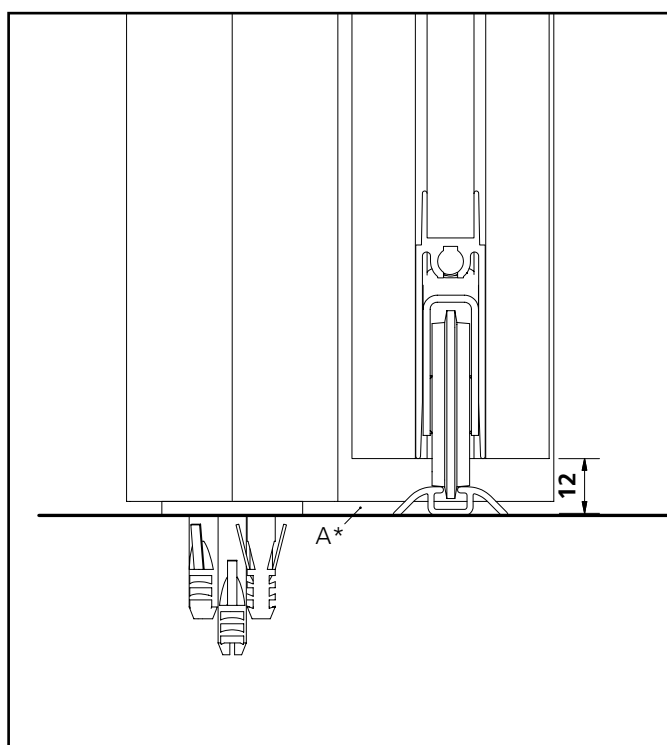
MONTAGEANLEITUNG



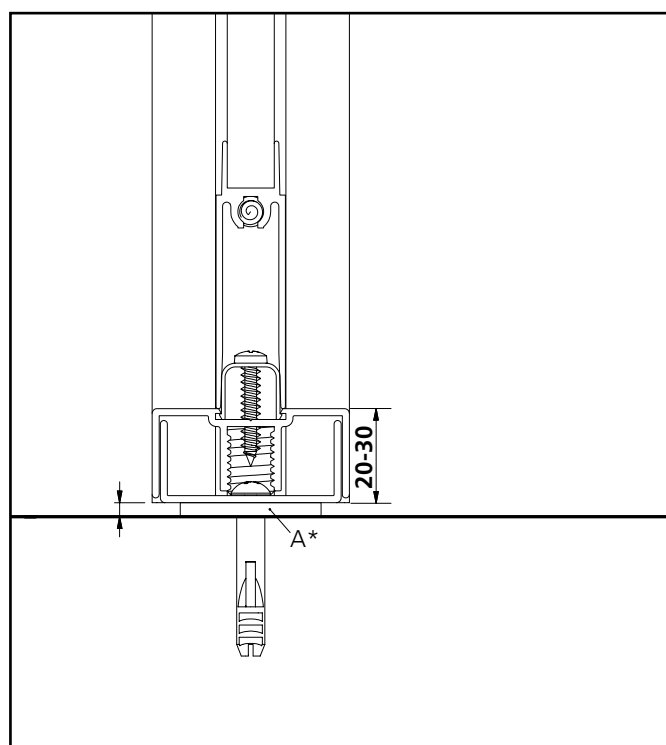
4_ Deckenanschluss / Gleittür



5_ Deckenanschluss / Festelement

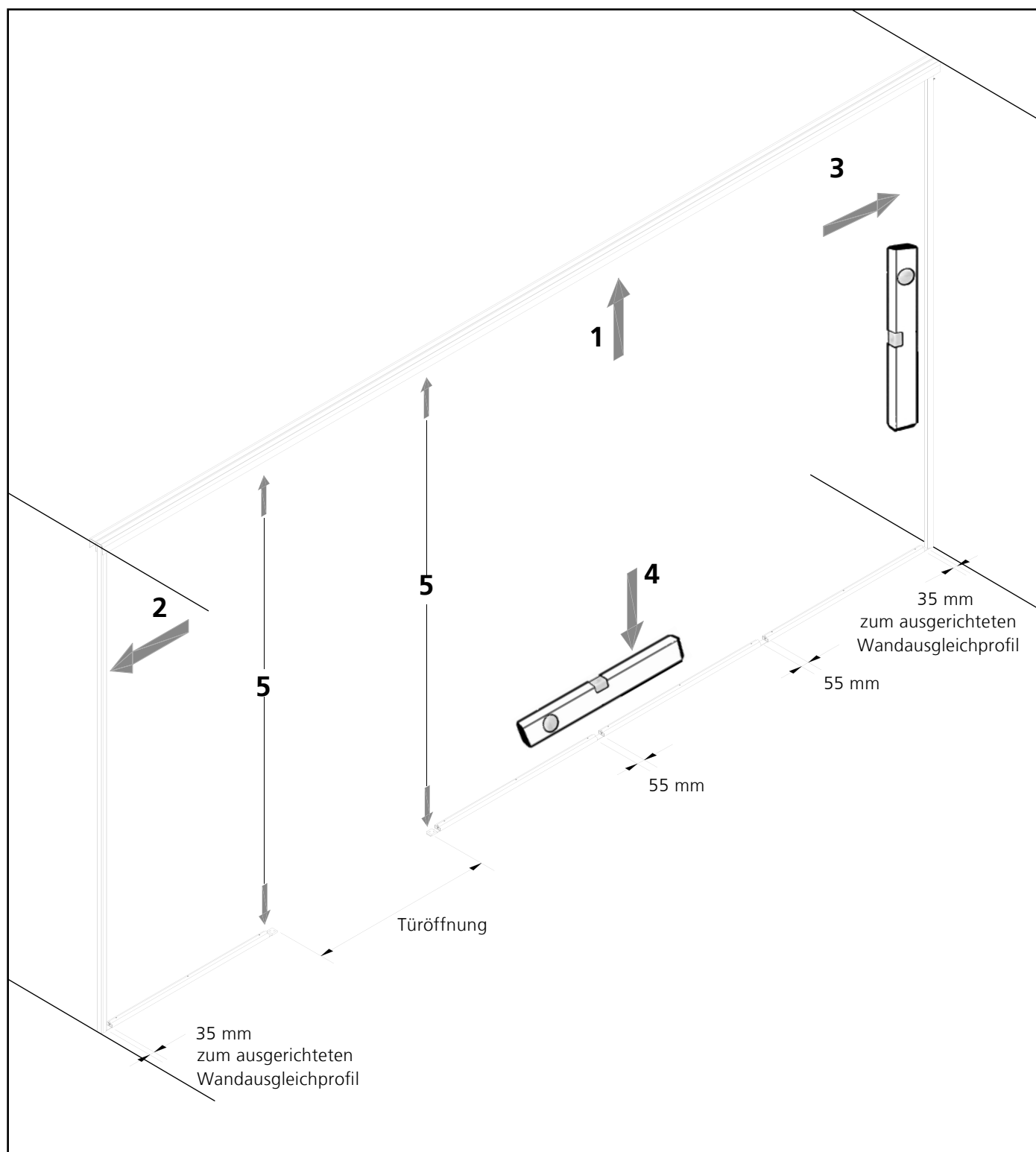


6_ Bodenanschluss / Gleittür



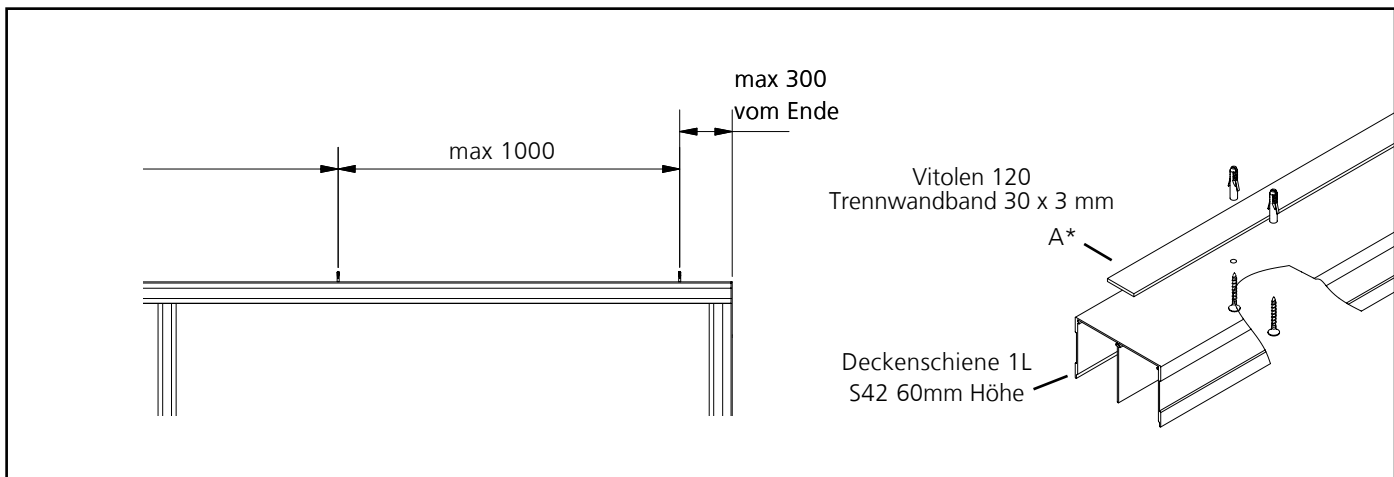
7_ Bodenanschluss / Festelement

MONTAGEANLEITUNG

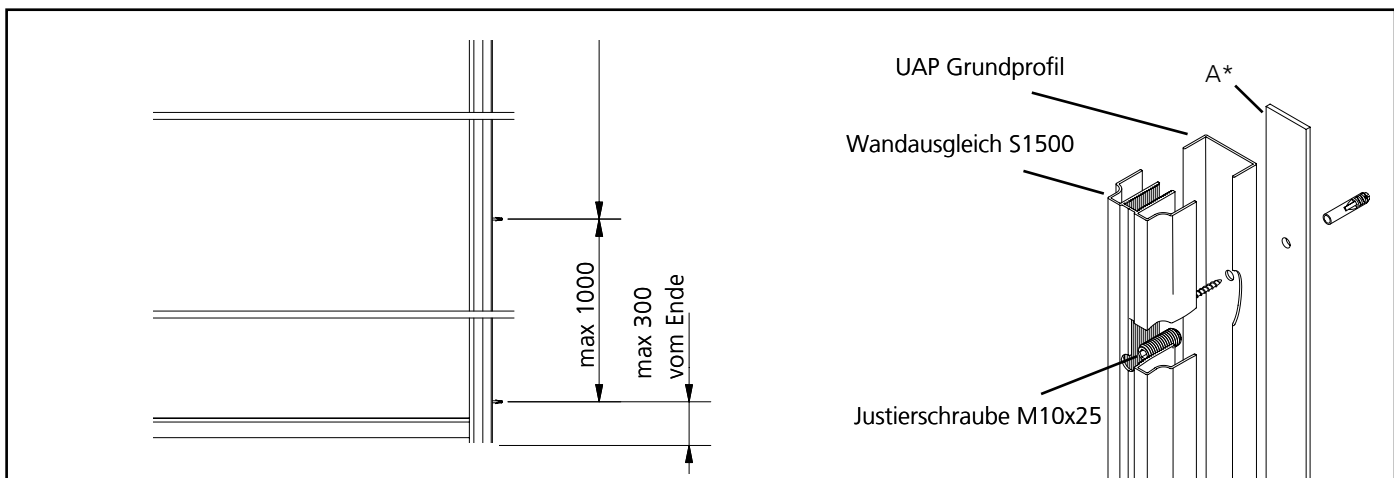


1_ Aufbau: Reihenfolge der Wandanschlüsse entlang der markierten Linie

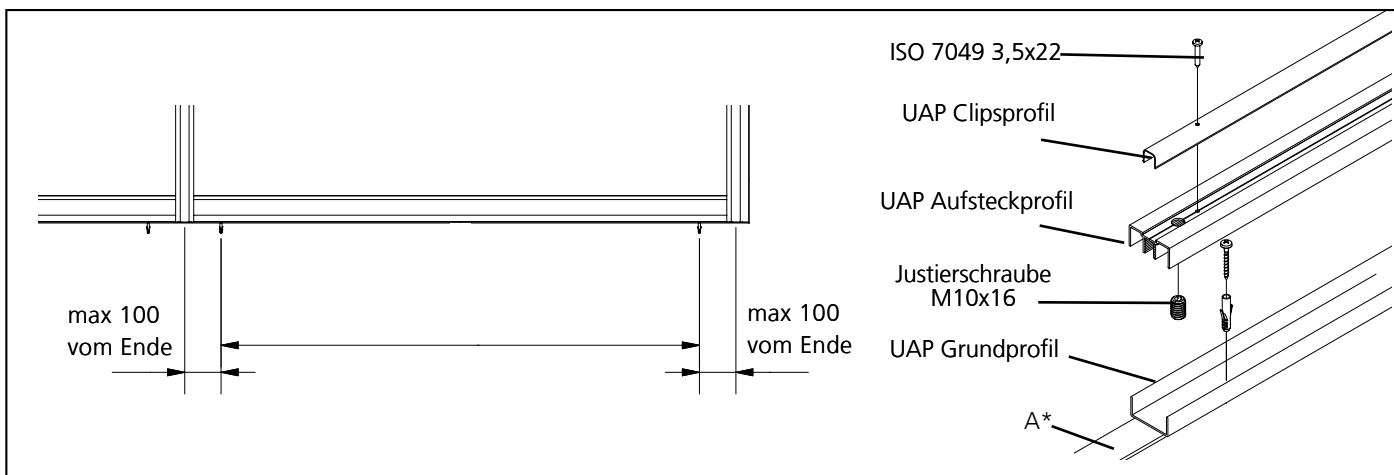
MONTAGEANLEITUNG



2_ Deckenanschluss: durchgehende Deckenschiene

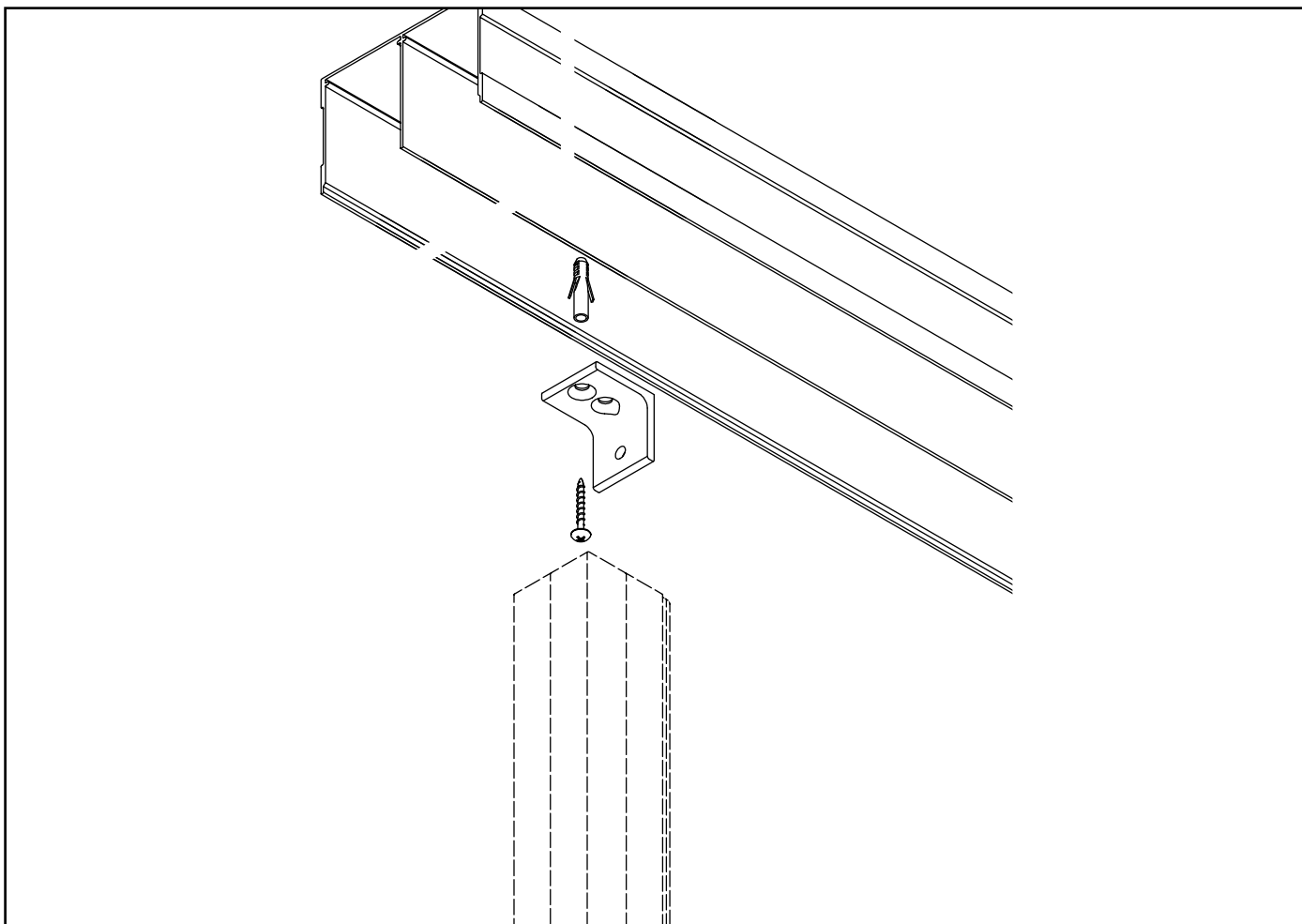


3_ Wandanschluss: durchgehendes Wandausgleichprofil, justierbar

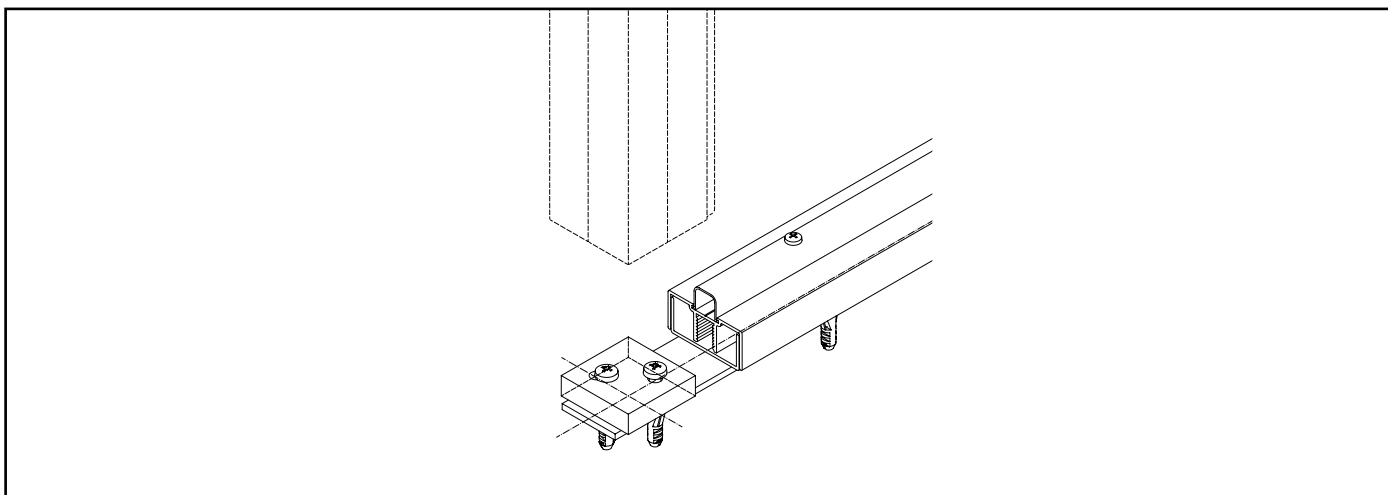


4_ Bodenanschluss: Elementbezogene Profilanordnung, justierbar

MONTAGEANLEITUNG

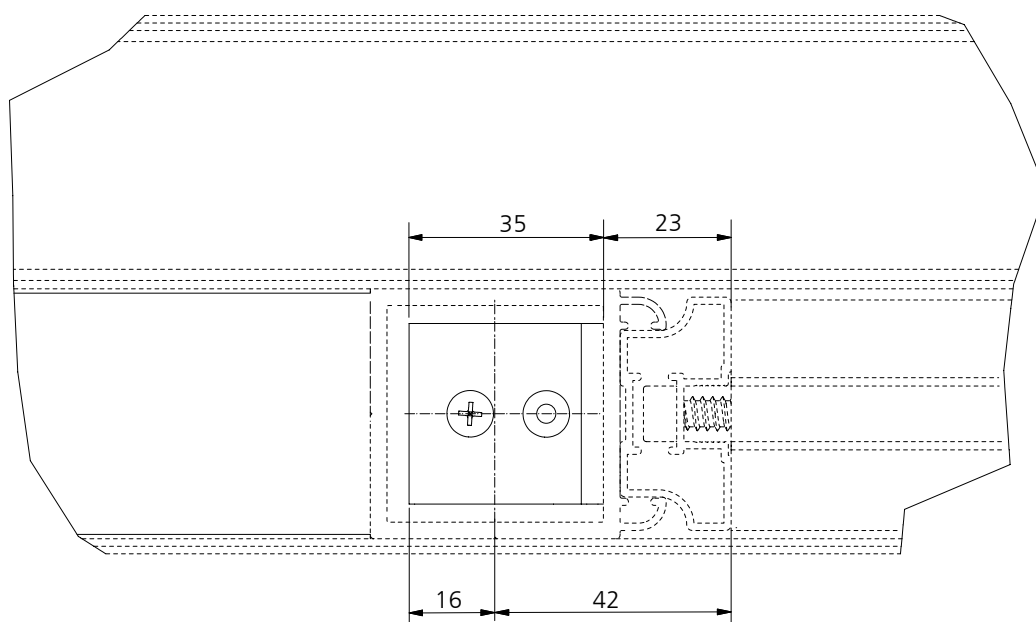


5_ Verwenden Sie den Deckenschienendstopper 40mm zur Fixierung für das Clipsquadratrohr in der Deckenschiene.

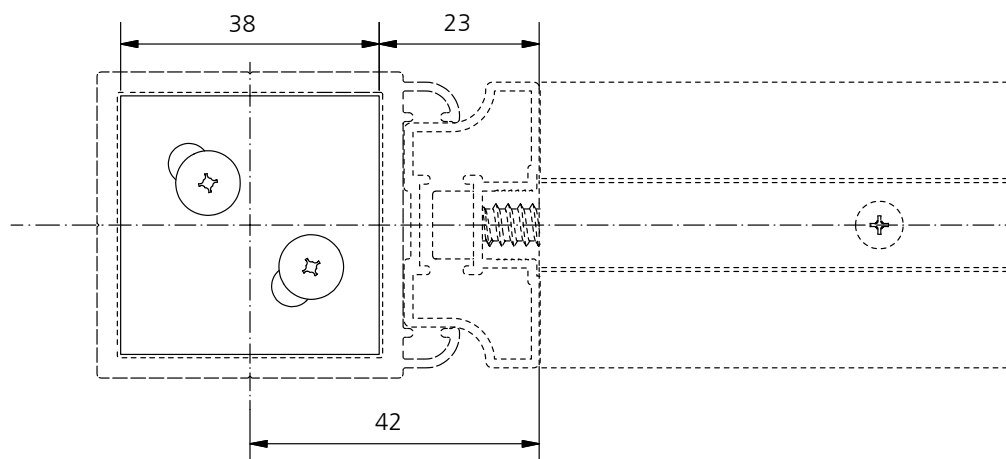


6_ Bodenmontageplatte für Clipsquadratrohr montieren

MONTAGEANLEITUNG

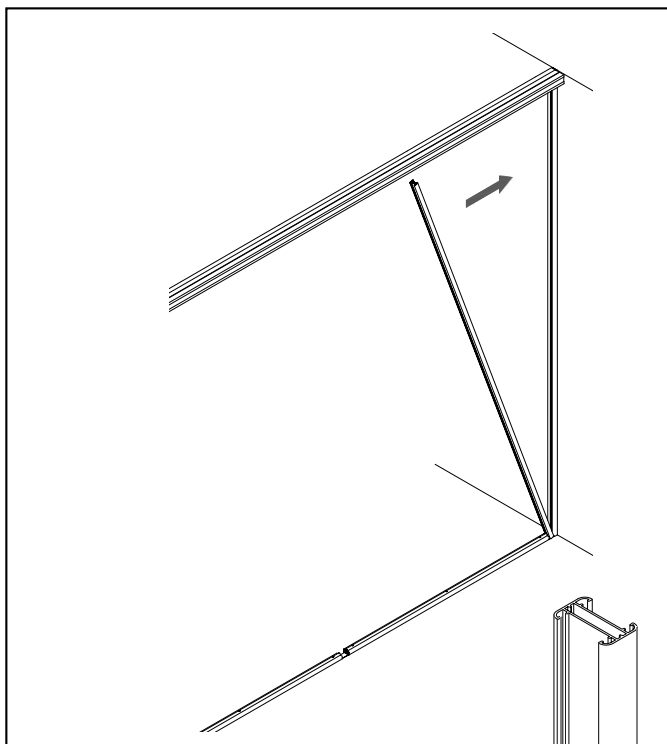


7_ Die Position des Deckenschienenstoppers ist lotrecht über der Bodenmontageplatte

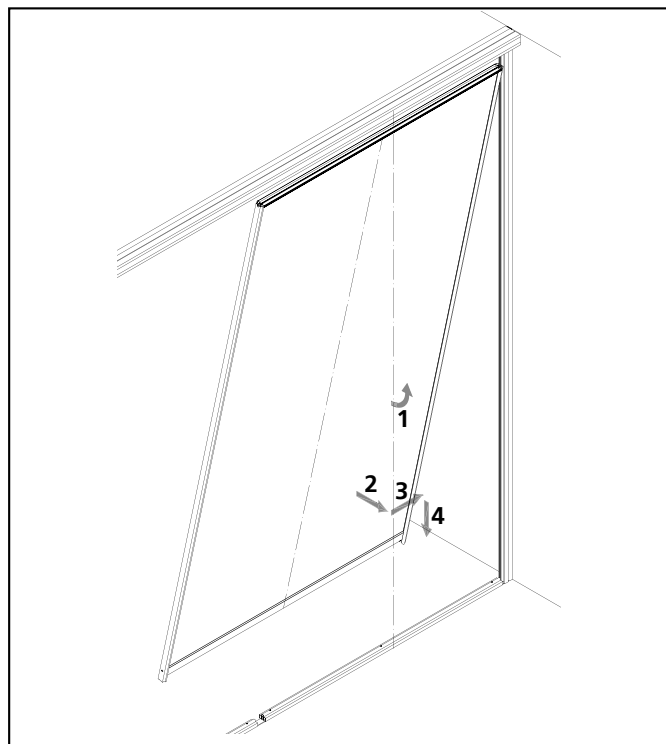


8_ Maße zur Positionsermittlung der Bodenmontageplatte

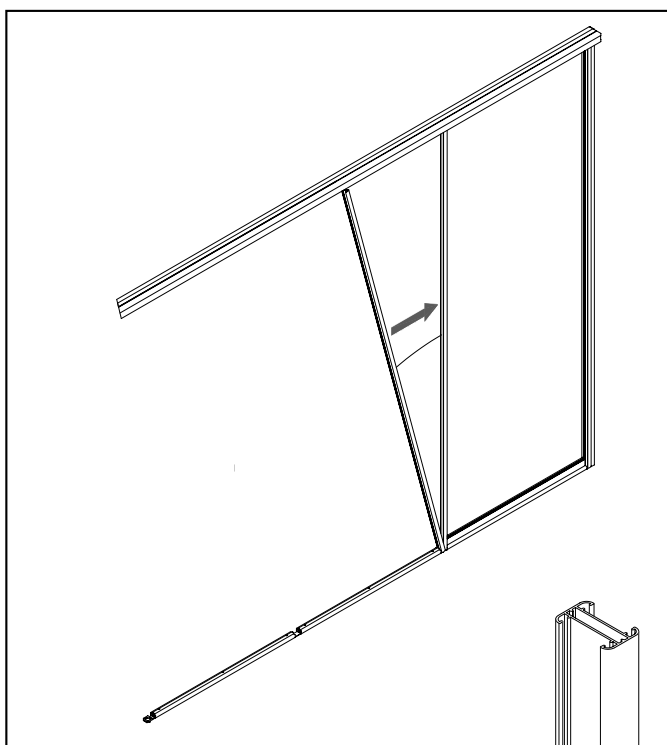
MONTAGEANLEITUNG



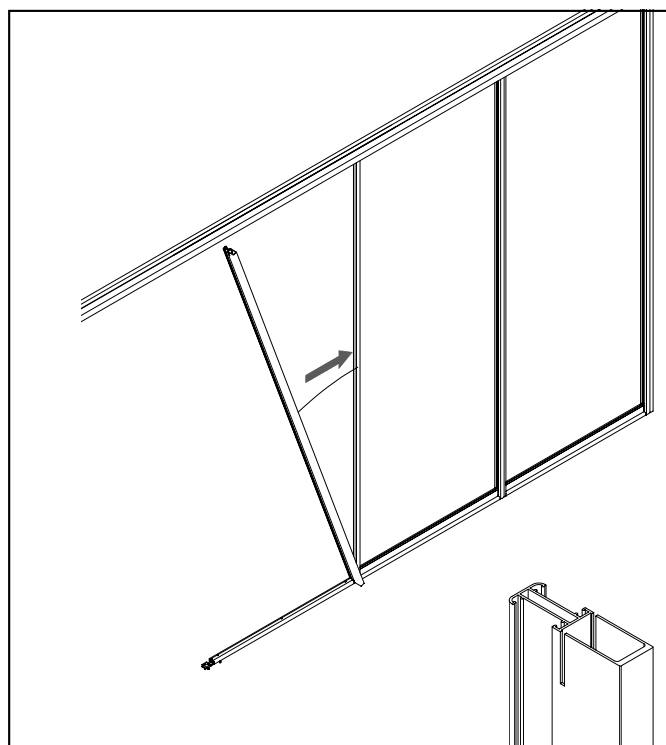
9_ Clipskombiprofil positionieren



10_ Wandelement positionieren

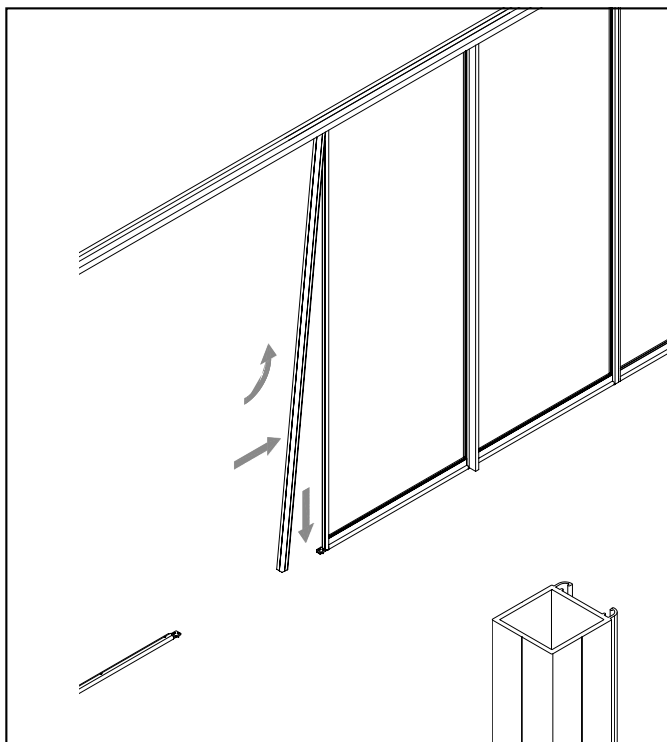


11_ Clipskombiprofil / Festelement

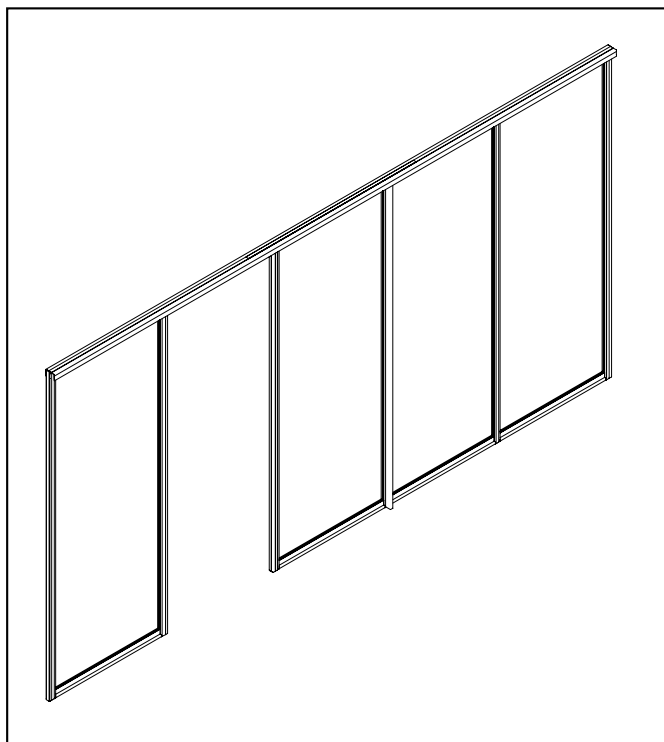


12_ Clipsverstärkungsprofil / Festelement

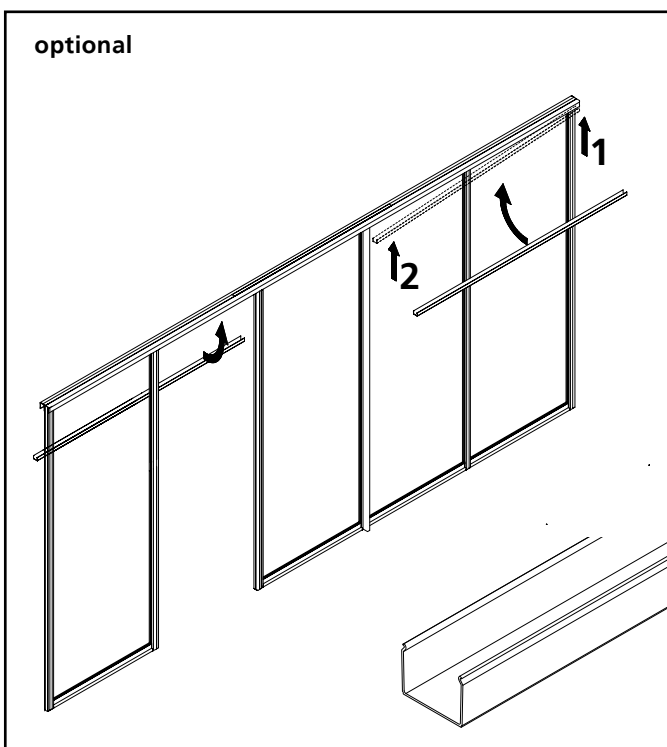
MONTAGEANLEITUNG



13_ Wandabschluss zur Türöffnung = Clipsequadratrohr



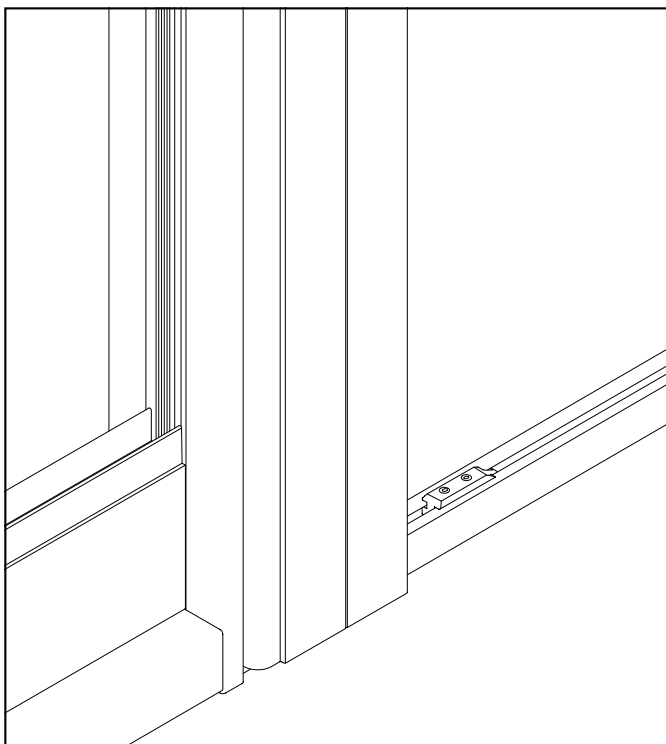
14_ Wandaufbau links: wie in 10, 11, 14 beschrieben



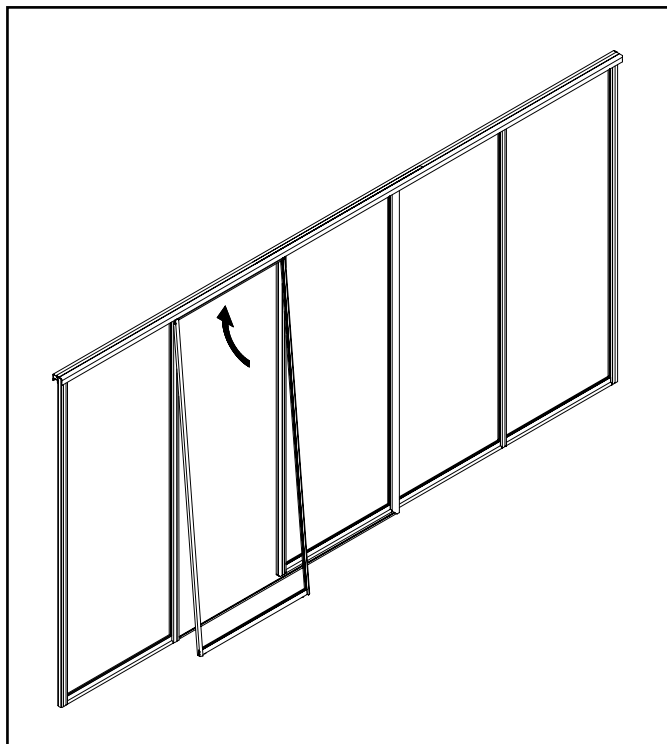
optional

15_ montieren des Abdeckprofils für die Deckenschiene

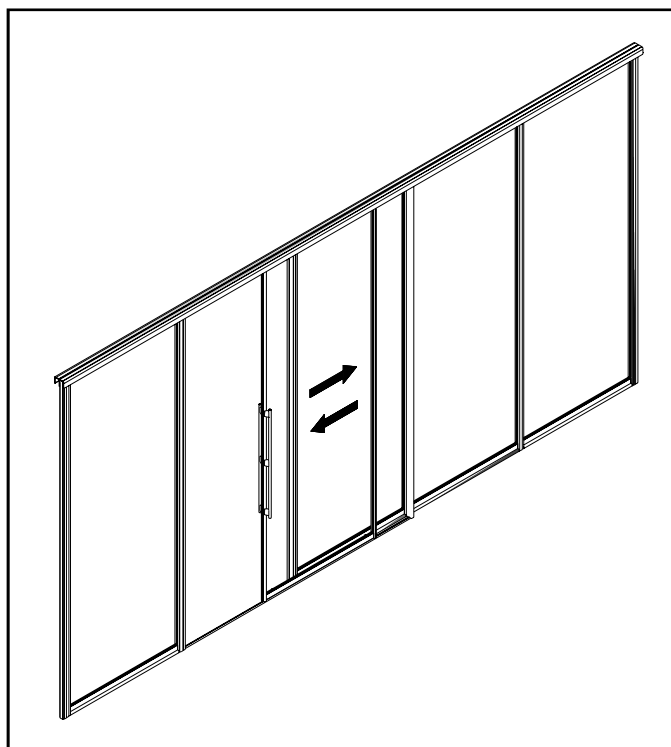
MONTAGEANLEITUNG



16_ Bodenschiene / Türstopper unten



17_ montieren der Gleittür



18_