

RIMA



raumplus

## OPTIMALE RAUMAUSNUTZUNG OPTIMAL USE OF SPACE



1\_

Rima – die neue Stauraumlösung. Abgeleitet vom italienischen Verb »rimandare« (= verschieben) bietet **raumplus** nun auch verschiebbare Schrankelemente an: unser Innensystem Rima – entwickelt wurde dieses bestehend aus verschiebbaren und feststehenden Elementen auf der Basis des **raumplus**-Innensystems Legno. Diese neue Einsatzmöglichkeit eröffnet ganz neue Stauraumlösungen und Anwendungen, nicht nur im gewerblichen Einsatz, sondern natürlich auch für den privaten Wohnbereich.

Kombiniert mit dem Festelement sorgen die voreinander verschiebbaren Schrankelemente – mit einer Belastbarkeit von bis zu 260 kg pro Element – für eine optimale Ausnutzung des neu gewonnenen Stauraums auf engstem Raum.

Wie von **raumplus** gewohnt, werden auch die Rima-Schrankelemente individuell nach Maß gefertigt.

*Rima – the new storage space solution. Derived from the Italian verb »rimandare« (= to move), **raumplus** now also presents movable closet elements: our interior storage system Rima – it was developed on the basis of the **raumplus** Legno interior system and consists of movable and fixed elements. This new applicability opens up entirely new storage solutions and uses not only for the commercial use but also for the private living area.*

*Combined with a solid component the closet components being movable before one another ensure an optimal use of the newly gained storage space in a very confined space – the components having a load-bearing capacity of up to 260 kg per element.*

***raumplus** being what it is, these closet components of Rima are also customized individually.*

**VERSCHIEBBAR UND BELASTBAR**  
**MOVABLE AND LOADABLE**



2\_

**1\_ Innensystem\_** Kombination von vier Festelementen und zwei verschiebbaren Schrankelementen  
**Oberfläche\_** Dekor hellgrau

**2/4\_ Bodenschiene\_** zweiläufig, geschlossen, aufgesetzt (hohe Tragfähigkeit durch optimierte Bodenschienengeometrie)

**3\_ Deckenschiene\_** einläufig



3\_



4\_

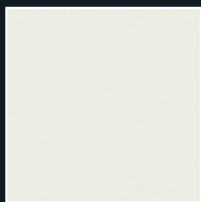
**1\_ Interior system\_** combination of four solid components and two movable closet components  
**Surface\_** Melamine light grey

**2/4\_ Bottom track\_** double track, closed, surface (high weight-bearing capacity through optimized bottom track geometry)

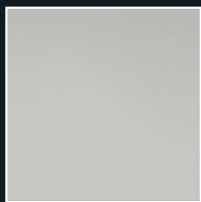
**3\_ Top track\_** single track

# OBERFLÄCHEN SURFACES

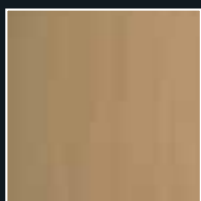
## DEKOR / MELAMINE:



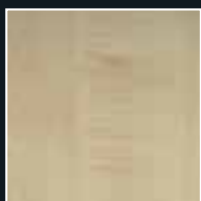
**Platinweiß ST2**  
*Platinum White*  
**ST2**



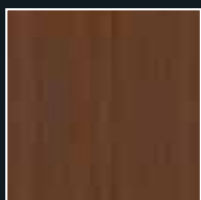
**Hellgrau**  
*Light Grey*



**Ellmau Buche**  
*Ellmau Beech*



**Ahorn Honig**  
*Honey Maple*

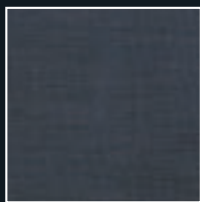


**Nussbaum Aida**  
**Tabak**  
*Tobacco Aida*  
**Walnut**



**Kirschbaum**  
**Romana**  
*Romana Cherry*

## URBAN STRUCTURES:



**Fabric Schiefer**  
*Fabric Slate*



**Fabric Sand**  
*Fabric Sand*

Die gezeigten Oberflächenmuster können aus reproduktionstechnischen Gründen in ihrer Farberscheinung vom Original abweichen! Andere Oberflächen auf Anfrage möglich.

*For reasons of technical reproduction the shown surface samples can differ in their color appearance from the original! Other surfaces available on request.*